



MANUTENÇÃO INDUSTRIAL

MIL E UMA SOLUÇÕES



**PRODUTOS DE LIMPEZA / LUBRIFICANTES / PROTECTORES ANTI-CORROSÃO / PINTURAS
ANTI-PROJEÇÕES SOLDADURA/ ADESIVOS / PRODUTOS ESPECIAIS / ACCESORIOS**



A CRC Industries é um fornecedor mundial de produtos químicos para a indústria, automação e electricidade.
A companhia é constituída por três grupos operativos com sede em Estados Unidos, Austrália e Europa.
A CRC Industries Europa, possui a Certificação ISO 9001: 2000.

Fabricamos e distribuímos:

- produtos de limpeza
- lubrificantes
- produtos anti-corrosão
- adesivos
- produtos para soldadura
- aditivos
- pinturas
- desmoldantes
- outros produtos especializados

... para a Europa, África e Médio Oriente.

Garantimos a alta qualidade dos produtos devido ao acompanhamento das normativas mais estritas em todos os âmbitos da investigação, desenvolvimento e fabricação.

Tratamos de cumprir a normativa ambiental e de segurança mais exigente. Para além disso, a CRC desenvolve novos produtos e continua com a adaptação dos produtos existentes às necessidades dos nossos clientes.

Para obter informação mais detallada dos nossos produtos, fichas técnicas e de segurança consultar no nosso Site:



www.crcind.com

“VERIFIQUE PESSOALMENTE QUE A CRC É A MELHOR SOLUÇÃO!”

Toda a informação está baseada em ensaios realizados pela CRC Industries. Todos os produtos devem ser testados por cada particular antes da aplicação do produto.
CRC não assume nenhuma responsabilidade por qualquer mudança que possa ocorrer nos produtos depois da emissão desta publicação.

Nota: A gama de produtos CRC está relacionada com o país. É possível que alguns produtos da listagem no catálogo não estejam disponíveis.

LIMPADORES	8-19
Equipamentos eléctricos	10
Desengordurantes	11-14
Base água	15-18
Limpeza em seco	19
LUBRIFICANTES	20-37
Óleos de corte	22-23
Óleos	24-26
Lubrificantes secos	27
Massas	28-30
Pastas	31
Informação técnica	32
Granel oils FPS	34-37
PROTETORES ANTICORROSIVOS	38-43
Temporal	39
Larga duração	40-42
Esquema	43
PINTURAS	44-47
Sinalização e Marcação	45-46
Pintura de retoque	47
PRODUTOS SOLDADURA	48-50
Anti-Projeções	49
Limpadores	49
Ensaio não destrutivo— líquidos penetrantes (NDT)	50
ADESIVOS	51-53
Fixação	52
Sellagem	52
União	53
PRODUTOS ESPECIAIS	54-55
ACESSÓRIOS	56
EXPOSITORES	57
GLOSARIO	58
ÍNDICE	59



FPS

FOOD PROCESSING SAFE

DEFINIÇÃO NSF

NSF é a abreviatura de National Sanitation Foundation, fundada em 1944 como organização não-governamental sem fins lucrativos. A NSF internacional é um fornecedor global de soluções de gestão de riscos para a saúde e segurança pública de empresas, governos e consumidores.

Em 1999, lançaram o seu programa de Registo de Compostos não alimentares para introduzir o programa de autorização prévia administrado por o Departamento de Agricultura dos Estados Unidos (USDA). A avaliação do produto é baseada na formulação e na revisão da etiqueta. Os produtos que cumprem com as normas e diretrizes pertinentes receberão uma carta de registo e passam a incluir o livro "NSF White™" (lista de substâncias registadas e compostos não alimentares)..

USDA

USDA (United States Department of Agriculture) autoriza o uso de componentes não alimentares, incluindo produtos de limpeza e lubrificantes, no setor da indústria alimentar. Em 1999, este programa de autorização anterior foi apresentado como um programa de registo voluntário de NSF Internacional. As categorias USDA para lubrificantes são: USDA H1 para contacto accidental com alimentos e USDA H2 para onde não pode existir contacto com alimentos.

CRC FPS (Food Processing Safe)

Dependendo da aplicação, todos os produtos FPS foram desenhados para serem usados em áreas de processamento de alimentos. As restrições poderão ser aplicadas nos produtos que possuem dupla codificação quando se utilizam como limpador CI de "uso geral". Todos os produtos CRC FPS têm registo NSF.

Contacto com alimentos

Só os lubrificantes H1 podem ser usados onde é possível um contacto accidental com os alimentos.

CATEGORIAS NSF

Produtos de limpeza

Alimentos e materiais de embalagem devem ser limpos previamente. Enxaguar com água potável. Sem cheiro perceptível e sem resíduo visual.

- A1 Uso geral.
Limpeza em geral de todas as superfícies e de todos os departamentos.
- A7 Limpeza de metais e brilhantador para superfícies sem contacto com alimentos em todos os departamentos.
Os cheiros são dissipados antes do alimento e materiais de embalagem serem expostos de novo na área.
- A8 Desengordurante / eliminador de carvão para cozinhar alimentos ou equipamentos que emitem fumos (por tanto em todos os departamentos).
Os cheiros são dissipados antes do alimento e materiais de embalagem sejam expostos de novo na área.
Non-processing area cleaning products.
- C1 Produtos de limpeza ou desinfecção de equipamentos.
Enxaguar com água antes do equipamento voltar para a área de processamento de alimentos.

Limpadores base dissolventes

- K1 Limpadores e desengordurantes para usar nas áreas de não processamento.
É necessário lavar com detergente e enxaguar com água antes do equipamento voltar para a área de processamento de alimentos.
- K2 Dissolvente para a limpeza de instrumentos electrónicos.
Alimentos e materiais de embalagem devem ser limpos previamente.
É necessário lavar com detergente e enxaguar com água antes do equipamento voltar para a área.
- K3 Eliminadores de adesivos e colas nos materiais de embalagem de alimentos.
Alimentos e materiais de embalagem devem ser limpos previamente.
Lavar com detergente e enxaguar antes de voltar a usar.
Os cheiros são dissipados antes do alimento e os materiais de embalagem serem expostos de novo na área.

Lubrificantes

Usado em equipamentos de processamento de alimentos como:

- Protetor anti-corrosão (eliminar o filme antes de voltar a usar o equipamento).
- Agente desmoldante para uniões e vedações com estanquicidade.
- Lubrificante
- H1 Lubrificante com contacto accidental com alimentos (em conformidade com FDA 21 CFR, secção 178.3570).
- H2 Lubrificante sem contacto com alimentos.

Produtos especializados

- PI Miscelâneas - Diversos



CÓDIGOS DE COR



Para áreas de não processamento de alimentos - sem contacto com alimentos. (depende da aplicação)
NSF Cat.: CI, K1



Áreas de processamento de alimentos - sem contacto com alimentos
NSF Cat.: A1, A7, A8, K2, K3, H2, PI



Áreas de processamento de alimentos - Contacto accidental com alimentos
NSF Cat.: H1

MEDIOAMBIENTE

ECO PRODUTOS RESPEITOSOS



DEFINIÇÃO

Os termos “ECO”, “GREEN”, “BIO”, e outros, são frequentemente utilizados para referir diferentes tipos de produtos, mas na realidade não têm um significado claro e inequívoco e quando estas palavras características não obtêm uma definição juridicamente vinculativa.

No caso dos produtos químicos, devidos registos podem unicamente ser proporcionados através da análise das provas realizadas por laboratórios de ensaio reconhecidos internacionalmente.

VISÃO DA CRC

A CRC optou por solicitar o registo estes produtos de acordo com as directrizes da OCDE (Organização para a Cooperação e Desenvolvimento Económico).

Particularmente para o nosso investimento na inovação sustentável e na nossa preocupação pela saúde do consumidor, a CRC oferece agora uma gama completa de produtos de alto rendimento que têm um baixo impacto sobre o meio ambiente.

Esta gama de produtos foi actualmente classificada em 2 níveis:

NÍVEL 1

Alto nível de biodegradabilidade de acordo com a normativa OECD 301B. Os produtos que cumprem esta norma são classificados com este logotipo. Também terão o termo “ECO” nos seus títulos.

Teste de biodegradabilidade OECD 301B

- Uma alta concentração do material do ensaio é misturado com uma mistura bacteriana e a última degradação dentro de um período de 28 dias é avaliado com base na produção de CO₂. O produto é considerado “facilmente biodegradável” quando 60% da quantidade teórica de CO₂ se produz dentro do prazo de 28 dias do teste.
- Um resultado negativo não significa necessariamente que o produto não se degrada nas condições ambientais pertinentes. É geralmente aceite que os produtos que alcançam entre os 20% e os 60% de biodegradabilidade podem ser considerados como “intrinsecamente biodegradável”.

NÍVEL 2

Produtos Amigos do Ambiente.

Cada produto irá reconhecer determinada selecção de critérios ecológicos. O total dos critérios gerais e um mínimo de 3 critérios específicos extra (ver na coluna direita).

CRITÉRIOS GERAIS

(Critérios de exclusão)

1. Cada fórmula NÃO contém:
 - Metais pesados tais como mercúrio (Hg), Chumbo (Pb), Cádmio (Cd), etc. Conhecidos pela sua toxicidade e persistência no meio ambiente. (ref 1)
 - Substâncias altamente perigosas / preocupantes (SVHC). (ref 2)
 - Substâncias com um potencial de aquecimento global > 150 tais como HFC's. (ref 3)
 - Substâncias classificadas RoHS. (ref 4)
 - Nitritos.
 - Hidrocarbonetos aromáticos.
 - Cloreto e Brometo.
 - Fosfatos e Nonilfenóis em caso de limpadores.
2. Cada fórmula não estará classificada como “Tóxica ou muito tóxica para os organismos aquáticos, pode causar efeitos adversos no meio ambiente aquático”.
3. Cada Fórmula não estará classificada como “pode causar irritação por inalação e pelo contacto com a pele”.

CRITÉRIOS ESPECÍFICOS DO PRODUTO

(Critérios de inclusão)

Cada formula cumprirá no mínimo de três dos seguintes critérios (dependendo da categoria do produto).

1. O componente principal é a água ou contém pelo menos 50% de materiais renováveis (ref 5). No caso dos lubrificantes a quantidade de material renovável é pelo menos de 70%, no caso das gorduras pelo menos 45%. (ref 6)
2. A fórmula contém pelo menos 10% de componentes orgânicos voláteis (VOC). (ref 7)
3. Embalagem ecológica. (ref 8)
4. Para produtos classificados como protecção contra a corrosão, proporcionará uma protecção de névoa salina de pelo menos 250 horas. (ref 9)
5. Inerentemente Biodegradável de acordo com a OECD 302C*. (ref 10)
6. Facilmente biodegradável de acordo com a OECD 301**. (ref 11)
7. Cumpre os critérios da Eco-Label Europeia (ver também www.eco-label.com). (ref 12)

Ref 1. E. Lawrence, A. R. V. Jackson, J. M. Jackson (Eds.), Longman Dictionary of Environmental Science, Addison Wesley Longman, Harlow (1998). Ref 2. Anexo XV, Regulamento (EC) 1907/2006 relativo ao registo, avaliação, autorização e restrições de produtos químicos. Ref 3. Normativa 2006/40/EC relacionada com as emissões dos sistemas de ar condicionado nos veículos a motor. Ref 4. Normativa 2002/95/EC do Parlamento Europeu e do Conselho de 27 de Janeiro de 2003 sobre a restrição no uso de certas substâncias perigosas em equipamentos eléctricos e electrónicos. Ref 5. Decisão da Comissão 2005/360/EC que estabelece os critérios ecológicos e a relativa à avaliação e verificação dos requisitos para a concessão da Eco-Label comunitária para Lubrificantes. Anexo, parágrafo 5. Ref 6. Decisão da Comissão 2005/360/EC que estabelece os critérios ecológicos e a relativa à avaliação e verificação dos requisitos para a concessão da Eco-Label comunitária para Lubrificantes. Anexo, parágrafo 5. Ref 7. Decisão da Comissão 2005/344/EC que estabelece os critérios ecológicos para a concessão da Eco-Label para todos os limpadores multiuso e limpadores para instalações sanitárias. Anexo parágrafo 8 – Componentes orgânicos voláteis com um ponto de ebulição inferior a 150°C. Ref 8. Embalagem ecológica: Directiva 94/62/EC sobre resíduos de recipientes e embalagens. Ref 9. ASTM B117 Ref 10. Inerentemente biodegradável (Teste MITI modificado): OECD 302C Ref 11. Facilmente biodegradável: OECD 301 (A-F). Ref 12. Decisão da Comissão 2005/360/EC para lubrificantes – Decisão da Comissão 2005/344/EC para limpadores.

**BIODEGRADABILIDADE INERENTE (OECD 302): Teste realizado sob as condições mais favoráveis de biodegradação. Os produtos químicos que passam um teste de biodegradabilidade inerente são considerados como não persistentes embora a decomposição do produto químico no meio ambiente possa ser lenta.

*FACILMENTE BIODEGRADÁVEL (OECD 301): Teste realizado nas condições mais rigorosas. Os produtos químicos foram desenvolvidos para passar uma prova de biodegradabilidade confirmando a sua degradação rápida nas centrais de tratamento das águas residuais e no meio ambiente natural.



My CRC

Um serviço oferecido aos utilizadores finais e distribuidores da CRC como meio para automatizar a tarefa de actualizar as folhas de dados técnicos (TDS) e as folhas de higiene e segurança (MSDS), reduzindo a carga de trabalho e responsabilidade dos empregados, evitando ter de recordar, planificar e cumprir o requisito de saúde, segurança e meio ambiente (HSE).

Utilizando o 'My CRC', o utilizador final pode garantir o total cumprimento quando existe uma mudança nas folhas de dados, devido a alterações legislativas, como (por exemplo, mudanças nas classificações de risco ou de na legislação europeia). Estas mudanças não afetam o rendimento do

produto ou a disponibilidade, porém, numa indústria altamente regulada o cumprimento atualizado é essencial para evitar as penalizações. A recente legislação REACH (em curso) irá afetar todos os fabricantes, distribuidores e utilizadores de produtos químicos em toda a Europa, embora muitas pessoas não percebam muito bem o que isto significa. O uso do 'My CRC' assegura que estas mudanças sejam incorporadas nas MSDS e nas TDS, com o envio automático das atualizações.

Através do site da CRC (www.crcind.com) oferece-se um processo de registo simples e proporciona-se o acesso a toda a gama de produtos da CRC. Selecionando os produtos desejados recebem apenas as atualizações dos mesmos produtos.

O sistema recorda a seleção e enviará automaticamente uma notificação a través do correio eletrónico (até quatro endereços). Logo que ocorra uma modificação significativa quer nas TDS quer nas MSDS, a direção e os utilizadores estarão sempre atualizados.

Um serviço único que facilita o cumprimento das normas!

- Disponibilidade em linha 24 horas, 7 dias da semana.
- Elimina o risco potencial de "esquecer" as atualizações.
- Poupa tempo e é fácil de usar.
- A legislação muda frequentemente. Tem sempre conhecimento quando isso ocorre.
- Toda a informação é guardada de forma segura.





1. Entrar no site www.crcind.com.
2. Entre em My CRC Logo.
3. Selecione o link “Novo usuário”.
4. Complete os dados .
5. Receberá via e-mail um nome de usuário e uma senha.
6. Digite o nome de usuário e a senha em My CRC.
7. Uma vez preenchido, selecione o seu país na listagem da parte superior da página.
8. A listagem completa dos produtos da CRC surgirá utilizando as quadrículas de seleção da direita, podendo então escolher as atualizações de MSDS e TDS.
9. Não é necessário confirmar a seleção. O sistema de MY CRC atualiza instantaneamente quando se selecionam as quadrículas.
10. Uma vez selecionados todos os produtos de interesse, simplesmente feche a sua janela de Internet. O processo finalizou.

Se necessitar alterar o processo de seleção do produto, simplesmente digite a senha em MY CRC e mude as opções de atualização (seleções em My CRC login para actualizar as preferencias de e-mail).

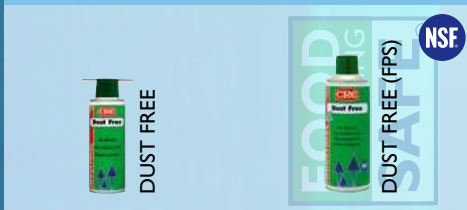




PRECISÃO



LIMPEZA PÓ



LIMPEZA DE CONTACTOS

Seguro com plásticos: Médio Seguro com plásticos: Alto



ENÉRGICO



BASE DISSOLVENTE

Ponto de inflamação: baixo
Secagem: Rápida

Ponto de inflamação: 25°C
Secagem: Médio

Ponto de inflamação: >60°C
Secagem: Lenta

Limpeza Graffiti



BASE ÁGUA

Para Aço Inoxidável

Limpeza enérgico em espuma

Limpeza enérgico concentrado



Desengordurante base citrico Limpeza de veículos

Gel desengordurante citrico

Limpeza graffiti, pinturas e tintas

H₂O based



LIMPEZA DE MÃOS



SABONETE LÍQUIDO

Para sujidade suave

Para sujidade forte



TOALHITAS

Para sujidade forte



MULTIUSO



LIMPEZAS SUIJIDADE SUAVE

Seguro com plásticos: Sim

Não inflamável

Seguro com plásticos: Médio



QD-CONTACT
CLEANER



N.F. PRECISION
CLEANER

BASE DISSOLVENTE

Eliminador de etiquetas



LABEL OFF

Eliminador de etiquetas



FOOD SAFE
LABEL OFF SUPER

Ponto de inflamação: medio
Evaporação: Media



FOODSAFE
FOODKLEEN

Gel decapante
para soldadura



INOX WELD
KLEEN

Desengorduante
biodegradável



ECO COLD
CLEANER

Limpeza de
açúcar e derivados



SUGAR DISOLVING
FLUID

BASE ÁGUA

Eliminador de odores



ODOR
NEUTRALISER

Desentupidor de tubagens



PIPE DE-BLOCKER

Detergente multiuso



PURIFYING
CLEANER

Eliminador de calcário y
ferrugem



SCALE REMOVER

Limpeza de
pavimentos



MULTI SURFACE
CLEANER

Desengordurante alcalino
altamente concentrado



HEAVY DUTY
DEGREASER

Limpeza enérgico
anti estático



MULTIPURPOSE
CLEANER &
DEGREASER



CRC DUST FREE

Eliminador de pó e partículas soltas de sujidade com um jato de gás seco, NÃO INFLAMAVEL.

CRC Dust Free é uma combinação de gases liquefeitos que eliminam o pó e limpam mediante uma pulverização seca sob pressão. Previne curtos circuitos, reduz as avarias e danos causados por sujidade microscópica em equipamentos electrónicos, PLC's, equipamentos de processamento de dados, servo mecanismos, sensores e instrumentos óticos.

Aerosol 200 ml

Ref. 30702

CRC DUST FREE (FPS)

Eliminador do pó a alta pressão.

Eficiente mistura de gás líquido a alta pressão que elimina o pó e limpa com um potente jacto de gás inerte seco. Previne erros, períodos de paragem e danos causados pelo pó. Não deixa resíduos ou condensação. Desenhado para usar como limpador de equipamentos elétricos ou eletrónicos nas áreas de processamento e não processamento de alimentos.

Aerosol 400 ml

Ref. 20108



CRC CONTACT CLEANER

Limpeza de contactos. Compatível com a maioria dos plásticos. Resíduo 0.

CRC Contact Cleaner melhora o rendimento e a fiabilidade dos equipamentos electrónicos, mediante a limpeza dos contactos e dos componentes, rápida e eficazmente. CRC Contact Cleaner é um produto de limpeza de precisão à base de dissolvente de elevada pureza. Baseado numa combinação de dissolventes não clorados e de evaporação rápida. Para utilização com plásticos, recomenda-se a realização de uma prova prévia. Resíduo 0.

Aerosol 300 ml

Ref. 30469





CRC CONTACT KLEEN

Limpeza de contactos para indústria alimentar. Resíduo 0.

Limpeza de contactos livre de resíduos para usar nos PCB's e equipamentos eletrónicos. Secagem rápida. Não usar nos equipamentos ligados. Desenvolvido para usar como limpador de equipamentos eléctricos ou electrónicos nas áreas de processamento e não processamento de alimentos. Compatível com plásticos sensíveis.

Aerosol 500 ml

Ref. I2101



CRC QD-CONTACT CLEANER

Limpeza de contactos de secagem rápida, compatível com plásticos sensíveis. Resíduo 0.

Combinação de dissolventes de secagem rápida para a limpeza de equipamentos eletrónicos. Proporciona uma limpeza de precisão para componentes eléctricos e electrónicos sem o risco de danificar. CRC QD-ContactCleaner é um produto de limpeza, concebido para aplicações onde podem encontrar plásticos delicados.

Aerosol 300 ml

Ref. 30485



CRC N.F. PRECISION CLEANER

Produto de limpeza de precisão não inflamável.

Adequado para limpeza e desengorduramento de todo tipo de componentes eléctricos – electrónicos, onde uma paragem do equipamento é impossível ou comporta altos custos/perdas. CRC N.F.PrecisionCleaner está livre de dissolventes clorados, CFC's e HCFC's, é de base dissolvente, não inflamável e de evaporação rápida.

Aerosol 300 ml

Ref. 30490





CRC FAST DRY DEGREASER

Desengordurante de secagem rápida, adequado para maioria dos plásticos
 Produto de limpeza de secagem rápida com baixo ponto de inflamação (<0°C). Dissolve massas, óleos, lubrificantes e elimina a sujidade e contaminantes aderentes na superfície. Formulado para aplicações onde se podem usar dissolventes inflamáveis. Efetuar testes nos plásticos sensíveis por ex EPS, XPS, ABS. Aplicações em caixas de velocidade, correntes, cabos, moldes, motores, bombas e ferramentas pneumáticas

Aerosol 500 ml	Ref. 10227
Granel 5L	Ref. 10230
Granel 20L	Ref. 10233
Granel 200L	Ref. 31927



CRC INDUSTRIAL DEGREASER

Desengordurante industrial.

Produto de limpeza de alto rendimento com um elevado ponto de inflamação. Produto de limpeza enérgico de rápida evaporação com um ponto de inflamação de 25°C. Elimina gorduras, óleos, lubrificantes, adesivos e sujidade nos equipamentos, maquinaria e peças mecânicas. Testar nos plásticos, antes de ser aplicado.

Aerosol 500 ml	Ref. 10321
Granel 5L	Ref. 10325
Granel 20L	Ref. 10326
Granel 200L	Ref. 30452



CRC LECTRA CLEAN II

Desengordurante dieléctrico.

Produto de limpeza de alto rendimento com um elevado ponto de inflamação de 60°C para maior segurança na aplicação. A evaporação controlada permite ao produto atuar durante mais tempo e dissolver a sujidade com mais eficácia. Adequado para a limpeza por imersão e para ultra-sons.

Aerosol 500 ml	Ref. 30449
Granel 5L	Ref. 10314
Granel 20L	Ref. 10315
Granel 200L	Ref. 30450





CRC GRAFFITI REMOVER

Elimina todo tipo de restos de pintura.

Dissolve e levanta pintura (de aerossol e marcadores). Seguro para usar na maioria das superfícies. Em caso de dúvida, efetuar um teste prévio. Não deixa resíduo de ácido ou alcalino, o que teria um efeito negativo no cimento e no gesso. Lavar com água (aconselhável com água quente e à pressão).

Aerossol 400 ml

Ref. 20717



CRC LABEL OFF

Eliminador de etiquetas adesivas.

Para descolar etiquetas adesivas de papel nos equipamentos de escritório, cabos, caixas, componentes e etc. CRC Label Off penetra na etiqueta de papel e dissolve a cola. A maioria das etiquetas é eliminada facilmente em 2 minutos sem danificar a superfície. Efetuar teste prévio nos plásticos.

Aerossol 200 ml

Ref. 10999



CRC LABEL OFF SUPER

Eliminador de etiquetas para industrial alimentar.

Mistura dissolvente livre de CFC's e HCFC's. Elimina as etiquetas de papel autocolantes da maior parte das superfícies em 2-3 minutos depois da impregnação (testar nos plásticos antes de usar) especialmente de superfícies metálicas. Classificado NSF como eliminador de colas e adesivos (NSF K3).

Aerossol 200 ml

Ref. 20136





CRC FOODKLEEN

Limpador/desengordurante energético biodegradável para equipamentos industriais.

Uma mistura inovadora de solventes não clorados que não prejudica a camada de ozono. Desenhado especialmente para usar nos equipamentos de embalagem e de processamento de alimentos. Desenvolvido para usar como limpador em geral nas áreas de não processamento de alimentos e como eliminador da gordura e do carvão em todas as áreas. A taxa de evaporação controlada assegura um maior poder de limpeza.

Aerosol 500 ml	Ref. 12056
Granel 5L	Ref. 20119



CRC INOX WELD KLEEN

Decapante para soldadura.

CRC InoxWeldKleen é um gel decapante para devolver as características originais do aço inoxidável depois da soldadura ou do tratamento de calor. Desengordurante, limpador, decapante para aço inoxidável, níquel e alumínio. Não Escorre. Não Tóxico.

Granel 2 Kg	Ref. 30379
-------------	------------



CRC ECO COLD CLEANER

Desengordurante à base de dissolvente biodegradável para peças mecânicas.

Produto de limpeza energético de secagem rápida. Limpa e desengordura todas as peças de metal, máquinas e ferramentas. CRC ECO Cold Cleaner penetra rapidamente e elimina a gordura, óleo e sujidade. Facilmente biodegradável: OECD 301B: 62%.

Aerosol 500 ml	Ref. 31908
Granel 5L	Ref. 31914



CRC SUGAR DISSOLVING FLUID

Dissolve açúcares e derivados na indústria alimentar.

Dissolve e elimina rapidamente açúcares e derivados. Proporciona uma camada antiaderente para evitar posteriores aderências de açúcar. Não contém óleos de frutos secos ou derivados destes. Registo NSF H1 N°. 144180.

Granel 5L	Ref. 30204
-----------	------------





CRC INOX KLEEN

Limpador de Aço Inoxidável, alumínio e PVC.

CRC Inox Kleen tem registo NSF A7,CI, para ser usado na indústria alimentar. Elimina impressões digitais, marcas de água, pó e sujidade. Proporciona uma barreira de proteção não gordurosa e uma resistência às manchas e à sujidade durante um longo prazo. Adequado para alumínio, aço inoxidável, cromados e na maior parte dos plásticos (testar previamente).

Aerosol 500 ml

Ref. 20720



CRC ECO FOAM CLEANER

Produto de limpeza em espuma à base de água, adequado para eliminar sujidade forte em aplicações verticais nas áreas de processamento de alimentos.

Desengordurante à base de água, concentrado, para ser usado na indústria alimentar. Registo NSF A1. A sua fórmula em espuma estável não goteja e garante um contacto prolongado com a contaminação especialmente em superfícies verticais. Enxaguar com água depois da aplicação. Concentrado facilmente biodegradável de acordo com a OECD 301B: 64%.

Aerosol 500 ml

Ref. 10278



CRC ECO COMPLEX BLUE

Desengordurante à base água, não inflamável, para sujidade fortes nas áreas de processamento de alimentos.

Desengordurante à base de água, concentrado, para usar na indústria alimentar. Registo NSF A1. Produto excelente para usar em tanques de lavagem, hidrolavadoras à pressão, equipamentos de limpeza a vapor e ultra-sons. Diluir de acordo com as indicações da folha informativa. Seguro nos plásticos. Enxaguar com água depois da aplicação. Facilmente biodegradável de acordo com a OECD 301B: 64%.

Handsprayer 750 ml

Ref. 10286

Granel 5L

Ref. 10282

Granel 20L

Ref. 20123

Granel 200L

Ref. 30431



CRC INSULATOR CLEANER

Limpeza de isoladores.

Produto de limpeza à base de água para linhas ferroviárias e instalações elétricas. Evita fugas e picos de correntes. Aplicar o produto com um pincel ou com um pano na superfície a limpar. Enxaguar com água. Não usar com equipamentos ligados.

Granel 2,5L

Ref. 30201





H₂O
based

LIMPADORES - BASE ÁGUA



CRC ODOR NEUTRALISER

Neutralizador de odores de longa duração.

Produto de limpeza anti-odores á de base água. Contém um detergente biocida para ajudar a combater o mau cheiro. Efetivo contra uma ampla gama de odores. Diluição: 1:20. PH: 4.

Instruções:

Aplicar na superfície com um pano. Pode ser aplicado diluído ou concentrado (até 1:20) dependendo do grau de sujidade.

Granel 5L

Ref. 20483



CRC PIPE DE-BLOCKER

Desentupidor de tubagens enérgico.

Concentrado de soda cáustica, surfactantes e agentes complexos de base de água. Altamente alcalino, penetra nos resíduos da gordura. Pode-se utilizar como manutenção preventiva. PH: 14.

Instruções:

Despejar o concentrado no esgoto e deixar agir durante uma noite preferivelmente. Enxaguar com água morna.

Granel 1L

Ref. 30030



CRC PURIFYING CLEANER

Produto de Limpeza a base de Biocida.

Produto de limpeza base água com PH neutro e uma fragrância refrescante. Contém um biocida de amplo espectro. Diluição: 1:20. PH: 7,5.

Instruções:

Pode ser aplicado concentrado ou diluído para aplicação com pulverizador.

Granel 5L

Ref. 20480



CRC SCALE REMOVER

Limpeza de resíduos de cal e ferrugem.

Produto de limpeza para a remoção de resíduos de cal e ferrugem. Restaura e melhora o acabamento da superfície. Apropriado para usar na maior parte dos metais e plásticos. Diluição: 1:20. PH: <2.

Instruções:

Aplicar concentrado ou diluído (até 1:20) de acordo com a quantidade de cal a remover.

Granel 5L

Ref. 20482



LIMPADORES - BASE ÁGUA



H₂O
based



CRC CITRUS CLEANER & DEGREASER

Produto de limpeza desengordurante base cítrico.

Desengordurante base água enérgico e versátil. Formulado com uma micro-emulsão de óleos cítricos e surfactantes. Ideal para desengordurar rapidamente quando os produtos tradicionais altamente alcalinos estão proibidos. PH: 9,5.

Instruções:

Aplicar concentrado ou diluído (até 1:20) de acordo com o grau de sujidade a remover.

Granel 5L

Ref. 20489



CRC TRAFFIC FILM REMOVER

Limpeza de veículos enérgico.

Produto de limpeza base água para a remoção da sujidade provocada pelo tráfego e sujidade ambiental em geral. Pode ser aplicado Manualmente com uma máquina de alta pressão ou automática. Seguro para usar na maior parte dos plásticos, superfícies pintadas ou carroçarias dos veículos. PH: 13,5.

Instruções:

Pode ser usado frio ou quente. Aplicar concentrado ou diluído (1:20 a 1:200) de acordo com o grau de sujidade. Aplicar de baixo para cima. Enxaguar com água fria.

Granel 5L

Ref. 20486



CRC MULTIPURPOSE GEL CLEANER

Gel desengordurante cítrico.

Desengordurante base água baseado numa mistura de óleos cítricos, surfactantes e agentes espessantes. Elimina eficazmente uma grande variedade de contaminantes de quase todas as superfícies não porosas. Ideal para usar em superfícies verticais. Seguro para usar na maior parte dos plásticos e superfícies pintadas ou esmaltadas. PH: 12.

Instruções:

Aplicar concentrado ou diluído (até 1:10) de acordo com o grau de sujidade. Enxaguar com água depois de usar.

Granel 5L

Ref. 20484



CRC GRAFFITI REMOVER

Elimina restos de pintura, tinta, marcador.

Produto de limpeza base água versátil para eliminar graffiti em geral. Solução tixotrópica para aplicar em superfícies verticais. Ideal para usar em superfícies delicadas e seguro para usar na maior parte dos substratos.

Instruções:

Aplicar diretamente nos graffiti. Usar uma escova, pode ser usado nas superfícies porosas. Deixar agir até o graffiti ter amolecido e enxaguar com água. Voltar a aplicar se for necessário. Testar com antecedência nos plásticos, revestimentos e vernizes antes de usar.

Granel 5L

Ref. 20485





H₂O
based

LIMPADORES - BASE ÁGUA



CRC MULTIPURPOSE CLEANER & DEGREASER

Produto de limpeza anti-estático e desengordurante.

Desengordurante base água potente com propriedades adicionais antiestáticas. Ideal para limpeza geral nas indústrias para uma ampla variedade de aplicações. Seguro para a maior parte dos plásticos, metais e superfícies pintadas. PH: 9,25.

Instruções:

Pronto para usar. Aplicar com um pano ou diretamente na superfície a limpar. Enxaguar com água fria depois da aplicação.

Granel 5L

Ref. 20490



CRC HEAVY DUTY DEGREASER

Desengordurante alcalino altamente concentrado.

Detergente desengordurante base água altamente concentrado. Elimina rapidamente, óleo, gordura, silicone e sujidade forte. Seguro para usar na maior parte dos plásticos, superfícies pintadas e esmaltadas. PH: 12.

Instruções:

Pode ser usado frio ou quente. Aplicar concentrado ou diluído (1:6 a 1:40) dependendo do grau de sujidade.

Granel 5L

Ref. 20487



CRC MULTI SURFACE CLEANER

Detergente de limpeza para todo tipo de superfícies.

Produto de limpeza e desengordurante base água potente para aplicações de limpeza múltiplas. Seguro para usar na maior parte dos plásticos, superfícies esmaltadas ou pintadas. Pode ser usado também nos equipamentos de limpeza ultra-sónicos e máquinas industriais. PH: 12,4.

Instruções:

Pode ser usado frio ou quente. Pode ser aplicado manualmente, com uma escova ou mediante imersão. Aplicar concentrado ou diluído (1:6 a 1:40) dependendo do grau de sujidade.

Granel 5L

Ref. 20488





CRC HANDCLEANER

Lava mãos suave.

Contém lanolina e aconselha-se o seu uso sem água. Possui dissolventes suaves e surfactantes biodegradáveis para eliminar a maior parte do tipo de sujidade.

Tubo 150 ml	Ref. 30650
Granel 2,5L	Ref. 30651

CRC SUPER HANDCLEANER

Lava mãos enérgico.

Para além dos dissolventes suaves e os surfactantes biodegradáveis, contém também pequenas partículas de fricção de origem natural. Muito eficaz com as massas, o carvão e com a maioria dos contaminantes difíceis de limpar.

Tubo 150 ml	Ref. 30675
Granel 2,5L	Ref. 30676



CRC HAND WIPES

Toalhitas lava-mãos grande absorção.

Solução ideal para limpeza de mãos. Apto para limpeza de ferramentas e outras superfícies. Elimina óleos, massas, pinturas, tintas e adesivos. Grande absorção. Prático, simples e fácil de utilizar. Não transfere a sujidade. Ideal para limpeza sem água.

Envase: 100 Toalhitas	Ref. 12006
-----------------------	------------



CRC WIPES

Toalhitas lava-mãos para uso profissional.

Solução ideal para limpeza de mãos. Elimina óleos, massas, pinturas, tintas e adesivos. Não transfere a sujidade.

Tubo: 50 toalhitas	Ref. 20246
--------------------	------------





Oleos de corte e roscagem

Corte



SUPERCUT II



ECO SUPERCUT



LUB 21

Óleos

Para metal



3-36



5-56 + PTFE



POWER LUBE



ROST FLASH



PENETRATING OIL + MoS₂

Lubrificação seca

Metal e Plásticos



DRY LUBE



DRY LUBE-F



DRY MOLY LUBE

Massas

Multiusos



MULTI GREASE



ECO MULTI GREASE



FOOD GREASE



SUPER LT GREASE + MoS₂



SUPER ADHESIVE GREASE

Altas cargas

Adhesivo

Alta pressão
Alta temperatura

Pastas

Base cobre



COPPER PASTE

Base cerâmica



METAL FREE PASTE

Montagem



GRAPHITE ASSEMBLY PASTE + MoS₂

LUBRIFICANTES



Roscagem



SUPER TAPPING
FLUID II



SUPER TAPPING
COMPOUND

Para plásticos



SILICONE



SILICONE (FPS)

Para cabos e engrenagens



GEAR & WIRE
ROPE LUBE

Para correntes



CHAIN LUBE

Multiusos



MULTI OIL

Correias



BELT DRESSING

Alta temperatura



HIGH TEMP
GREASE



HT FOOD GREASE

Extrema pressão



WHITE LITHIUM
GREASE + PTFE



EP FOOD GREASE



EXTREME LUBE



ASSEMBLY PASTE



CRC SUPERCUT II

Óleo de corte de alta qualidade.

Lubrificante de corte de alto rendimento, não clorado. Resiste a pressões extremas para aumentar a vitalidade da ferramenta e facilitar o corte. Para metais ferrosos e não ferrosos.



Aerosol 300 ml	Ref. 20448
Granel 1L	Ref. 30353
Granel 5L	Ref. 20457
Granel 20L	Ref. 30354



CRC ECO SUPERCUT

Óleo de corte biodegradável.

Óleo natural sem cloro para operações de corte em ferro, metal e alumínio. Refrigera transferindo o calor das ferramentas de corte, reduzindo o calor criado pela fricção e remove rebarbas da área do corte. Protege as peças da ferrugem e aumenta a vida útil da ferramenta consideravelmente. Facilmente biodegradável de acordo com a OECD 301B: 87%.



Aerosol 500 ml	Ref. 31911
Granel 5L	Ref. 31917





CRC SUPER TAPPING FLUID II

Óleo de roscagem de alta qualidade.

Óleo de roscagem não clorado, adequado para operações com altas pressões. Para roscas de metais ferrosos, não ferrosos e alienações de níquel de alta duração. Contém inibidores de corrosão altamente ativos.

Aerosol 300 ml	Ref. 30397
Granel 1L	Ref. 30398
Granel 5L	Ref. 20552



CRC SUPER TAPPING COMPOUND

Pasta para lubrificação de rosca alto rendimento.

Lubrificante para cortes de metal em gel. Para cortar metais duros tais como aços inoxidáveis e aços dúcteis. Adequado para escarear, roscar e perfurar com a vantagem anti-gotejamento do gel.



Granel 500 g	Ref. 30706
--------------	------------



CRC LUB 21

Óleo de corte semi-sintético, diluído em água para operações de corte e retificação em toda classe de peças de metal (aço, cobre, alumínio, aço inoxidável, etc.).

Este óleo de corte proporciona um aumento significativo do tempo de vida da ferramenta de corte e proporciona uma excelente proteção anti-corrosão às peças mecânicas. Os sedimentos são removidos facilmente comparando com outros óleos tradicionais.

Granel 5L	Ref. 20248
Granel 25L	Ref. 30405
Granel 200L	Ref. 30404





CRC 3-36

Lubrificante anticorrosivo.

Inibidor de corrosão multi-funções com propriedades lubrificantes e repelentes da humidade. Forma uma película fina e duradoura, quase invisível, protetora contra a oxidação e a humidade. Possui excelentes propriedades de penetração, permitindo ao produto penetrar inclusive nos poros e gretas mais pequenos. CRC 3-36 protege peças metálicas em armazéns contra a corrosão durante um curto período de tempo.

Aerosol 300 ml	Ref. 10106
Aerosol 500 ml	Ref. 10110
Granel 5L	Ref. 10114
Granel 20L	Ref. 30362
Granel 200L	Ref. 30364



CRC 5-56 + PTFE

Lubrificante multiuso de alto rendimento.

Lubrificante multiuso formulado especialmente para a manutenção profissional. As propriedades de lubrificante 5-56 melhoraram adicionando PTFE em suspensão para que a lubrificação seja mais efetiva em aplicações profissionais. Comporta-se especialmente bem quando se dão frequentes arranques alternadamente. Repele a humidade e previne falhas elétricas. Proporciona uma boa proteção anti corrosão. Grande capacidade de desbloqueio de peças presas e gripadas. Limpa e protege superfícies contaminadas. Não inflamável.

Aerosol 400 ml Ref. 30337



CRC POWER LUBE

Lubrificante multiuso com PTFE.

Lubrificante superior para uso universal, com alto conteúdo de PTFE. Proporciona uma proteção de longa duração contra o desgaste, fricção e corrosão. Oferece um poder de lubrificação 5 vezes superior a qualquer lubrificante multiuso.

Aerosol 400 ml Ref. 30517



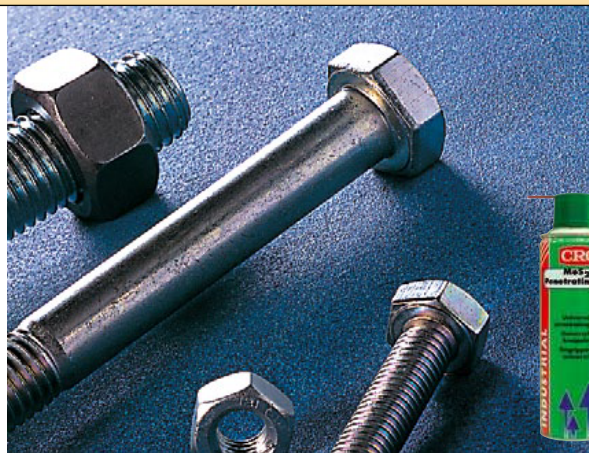
CRC ROST FLASH

AFLOJATODO ENFRIADOR. Anti Ferrugem esfriador – extra rápido

Este desbloqueador com efeito de esfriador solta rapidamente todo tipo de peças. O efeito esfriador (-40°C) rompe o óxido e contrai as superfícies e a alta pureza do produto pode encontrar rapidamente o caminho através das fissuras. CRC Aflojatodo enfriador liberta todo o tipo de peças roscadas, e peças deslizantes bloqueadas com extrema rapidez. CRC Rost Flash está livre de silicones e ácidos.

Aerosol 500 ml Ref. 10864





CRC PENETRATING OIL + MoS₂

Anti Ferrugem de alto rendimento com MoS₂.

Óleo de rápida ação lubrificante e penetrante que ataca a ferrugem e a corrosão, libertando os mecanismos oxidados. A sua formulação de baixa tensão superficial dispersa de maneira rápida o óxido, a ferrugem e a corrosão, ajudando a desbloquear peças bloqueadas e sua posterior desmontagem. MoS₂ Penetrating é composto por óleos parafinados modificados, inibidores de corrosão e contém MoS₂, um lubrificante sólido que reduz o desgaste.

Aerosol 300 ml

Ref. 30297



Também disponível
CRC PEN OIL



Aerosol 400 ml

Ref. 20117

CRC ECO PEN OIL

Óleo biodegradável penetrante.

Lubrifica e desaperta peças de metal enferrujadas e bloqueadas (parafusos e pernos...). Facilita a desmontagem e penetra facilmente através da corrosão. Facilmente biodegradável de acordo com a OECD 301B: 89%.

Aerosol 500 ml

Ref. 31909

Granel 5L

Ref. 31915



CRC SILICONE

Silicone industrial.

Óleo lubrificante sintético de silicone de alta qualidade. Industrial Silicone proporciona uma lubrificação superior e tem excelentes propriedades de temperatura/viscosidade. Reduz a fricção e os ruídos em peças não metálicas. Adequado para plásticos e aplicações a altas temperaturas. Temperatura operacional desde -40 °C até + 200 °C.

Aerosol 400 ml

Ref. 10526

Granel 5L

Ref. 30053



CRC SILICONE (FPS)

Lubrificante e agente desmoldante.

Assegura uma lubrificação superior dos plásticos e proporciona excelentes propriedades de separação e desmoldantes. Incolor, inodoro, sem sabor. Temperatura operacional desde -40 °C até + 200 °C. Recomendado para ser usado como lubrificante nas áreas de processamento de alimentos onde pode ocorrer um contacto acidental com os alimentos.

Aerosol 400 ml

Ref. 11097





CRC GEAR & WIRE ROPE LUBE

Lubrificante para cabos.

Lubrificante para cabos de aço, correntes e engrenagens abertas. Lubrificação seca. Grande aderência e resistência a altas cargas. Para aplicações de difícil acesso, alta penetração. Resiste à humidade. Para maquinaria submetida a grandes cargas e ambientes agressivos: escavadoras, betoneiras, guas obras públicas, pedreiras, naval, cabos elevadores, etc.

Aerosol 400 ml

Ref. 10102

CRC CHAIN LUBE

Lubrificante longa duração com PTFE.

Lubrificante para correntes de longa duração com uma ação espumante suave. Alta resistência à lavagem com água. Excelente penetração. Não goteja nem cai. Boa capacidade para suportar cargas e prevenção da corrosão. Temperatura operacional desde -15 °C até +175 °C. Desenhado para ser usado como lubrificante nas áreas de processamento de alimentos onde pode ocorrer um contacto acidental com os alimentos.

Aerosol 400 ml

Ref. 10267

Granel 5L

Ref. 30033



CRC MULTI OIL

Lubrificante de uso em geral.

Lubrificante eficiente de uso geral. Reduz a fricção e o desgaste. Protege contra a ferrugem e a corrosão. Não contém silicone. Opera com temperaturas entre -20 °C e +150 °C. Incolor, inodoro, sem sabor. Certificado NSF como lubrificante nas áreas de processamento de alimentos onde pode ocorrer um contacto acidental com os alimentos.

Aerosol 400 ml

Ref. 10258

Granel 5L

Ref. 20157





CRC DRY LUBE

Lubrificante com PTFE para lubrificações secas e em pontos de fricção com plásticos e materiais não metálicos.

CRC Dry Lube é um lubrificante com partículas brancas e cerosas de PTFE de secagem rápida que deixa uma película seca sobre a superfície. O produto possui propriedades desmoldantes. Como lubrificante, é muito eficaz para baixas velocidades e baixas cargas. Resistência à temperatura até 250 °C

Aerosol 400 ml

Ref. 30519

CRC DRY LUBE-F

Lubrificante seco.

Lubrificante seco para a lubrificação de plásticos, borrachas e superfícies metálicas. Limpo, seco e não é pegajoso. Resistência à temperatura até 250 °C. Como lubrificante, o CRC Dry Lube é o mais efetivo onde a velocidade é baixa e a carga leve. Recomendado para ser usado como lubrificante nas áreas de processamento de alimentos onde pode ocorrer um contacto acidental com os alimentos.

Aerosol 400 ml

Ref. 20343



CRC DRY MOLY LUBE

Lubrificante seco - MOS2.

Lubrificante seco, extrema pressão com disulfuro de molibdénio. Ideal para engrenagens abertas e lubrificação de equipamentos que trabalham em ambientes com muito pó e sujidade. Opera com temperaturas entre -150 °C e +400 °C

Aerosol 400 ml

Ref. 20668

CRC BELT DRESSING

Anti-deslizamento de correias.

Lubrificante adesivo para correias. Resistente à água. Ajuda à eficácia da força da transmissão. Para prevenir o deslizamento de correias e as suas chiadas. Desenhado para ser usado como lubrificante nas áreas de processamento de alimentos onde pode ocorrer um contacto acidental com os alimentos.

Aerosol 400 ml

Ref. 20137





CRC MULTI GREASE

Massa multiuso

Massa para lubrificação de maquinaria geral. Reduz a fricção e o desgaste. Ideal para a lubrificação de rolamentos e rolamentos de fricção. Possui excelentes propriedades anti corrosão. Pode-se usar também como lubrificante universal em todo tipo de veículos, maquinaria e ferramentas.

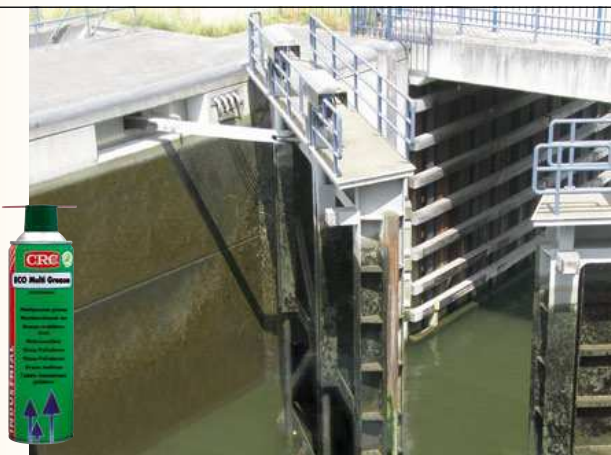
Tubo 100 ml	Ref. 30566
Cartucho 400 g	Ref. 30567
Granel 1 kg	Ref. 30568
Granel 5 kg	Ref. 30569

CRC ECO MULTI GREASE

Gordura EP multiusos biodegradáveis.

Alta resistência à água. Pode usar-se em todos os rolamentos rotativos comuns. Biodegradabilidade de acordo com a OECD 301B: 82% (cartucho). Biodegradável de acordo com a OECD 301B: 27% (aerossol).

Aerossol 500 ml	Ref. 31912
Cartucho 400 g	Ref. 31918



CRC FOOD GREASE

Massa multiusos para equipamentos de processamentos alimentares.

Lubrificação de longa duração. Extrema pressão, NLGI 2. Protege contra a corrosão. Desenvolvido para ser usado como lubrificante nas áreas de processamento de alimentos onde pode ocorrer um contacto accidental com os alimentos.

Aerossol 400 ml	Ref. 20210
Cartucho 400 g	Ref. 20158
Granel 1 kg	Ref. 10291
Granel 20 kg	Ref. 30438



CRC SUPER LT GREASE + MoS₂

Massa negra com MOS₂.

Massa negra de lítio de extrema pressão e de longa duração com MoS₂. Resistente a grandes cargas, cargas de impacto e vibrações. Oferece boa proteção contra a corrosão. Aplicações: Lubrificação de articulações da transmissão e rolamentos de alternadores. NLGI2.

Tubo 100 ml	Ref. 30565
Cartucho 400 g	Ref. 30576
Granel 1 kg	Ref. 30578
Granel 5 kg	Ref. 30580





CRC SUPER ADHESIVE GREASE

Massa super adesiva.

Massa de lítio EP com altas propriedades de aderência. Adere bem nas superfícies metálicas. Não se elimina com as lavagens e resiste à humidade e à sujidade. Tem excelentes propriedades de proteção contra a corrosão. Aplicações: Lubrificação de eixos de rolamentos de equipamentos e peças que trabalham com água e a alta velocidade. NLGI2.

Tubo 100 ml	Ref. 30585
Cartucho 400 g	Ref. 30587
Granel 1 kg	Ref. 30589

CRC HIGH TEMPERATURE GREASE

Massa alta temperatura.

Massa de lítio com aditivos EP. Ideal para lubrificação de rolamentos submetidos a altas cargas e altas temperaturas. Aplicações: Rolamentos demotores elétricos, máquinas de construção de estradas, etc. Resistência à temperatura até 150 °C. NLGI2.

Tubo 100 ml	Ref. 30570
Cartucho 400 g	Ref. 30572
Granel 1 kg	Ref. 30573
Granel 5 kg	Ref. 30574



CRC HITEMP FOOD GREASE

Gordura para temperaturas elevadas para rolamentos para equipamentos de processamento de alimentos.

-20 °C hasta + 220 °C. Proporciona uma longa duração com temperaturas elevadas. Classificação NLGI 2. Protege contra a corrosão nos ambientes húmidos. Contém PTFE para melhorar o rendimento anti-desgaste. Aumenta os intervalos de lubrificação e a durabilidade dos equipamentos. Recomendado para usar como lubrificante nas áreas de processamento de alimentos onde pode ocorrer um contacto accidental com os alimentos.

Cartucho 400 g	Ref. 20122
----------------	------------





CRC WHITE LITHIUM GREASE + PTFE

Massa complexa de lítio para aplicações a baixas velocidades e altas cargas.
Massa de lítio branca de alta pureza, NLGI 2, com aditivo de PTFE para lubrificações de qualidade. Esta massa possui uma consistência suave que permite uma boa cobertura superficial. Não escorre. Massa seca que não atrai o pó nem a sujeira. O resultado final de cor branca permite identificar o ponto de lubrificação com rapidez.

Aerosol 400 ml

Ref. 10477

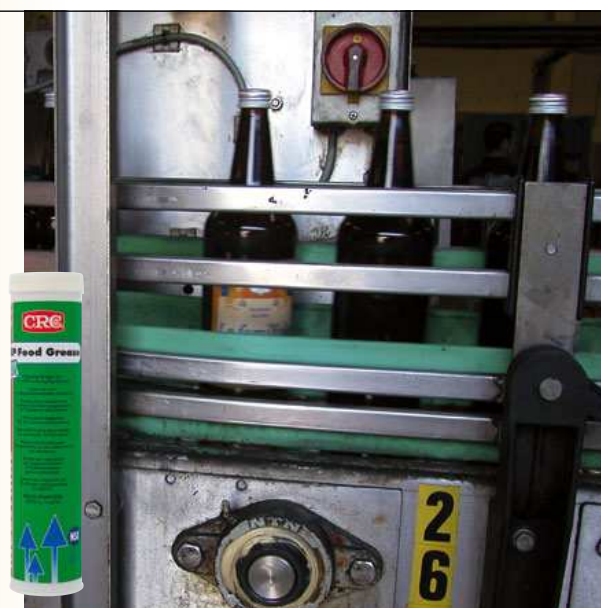
CRC EP FOOD GREASE

Massa para rolamentos nos equipamentos de processamento de alimentos.

Multiuso desde -50 °C até + 165 °C. Proporciona uma lubrificação de longa duração com uma resistência à pressão extrema. Classificação NLGI 2. Protege contra a corrosão nos ambientes agressivos e húmidos. Excelente rendimento em pressão extrema. Prolonga os intervalos de lubrificação e a durabilidade dos seus componentes. Classificação NSF como lubrificante nas áreas de processamento de alimentos onde pode ocorrer um contacto accidental com os alimentos.

Cartucho 400 g

Ref. 20121



CRC EXTREME LUBE

Lubrificante extrema pressão.

Gordura sintética NLGI 2, com elevada carga de aditivos de extrema pressão. Altamente estável com uma longa vida útil. Excelente resistência à água. Ampla categoria de temperatura funcional: -40 °C até 180 °C. Proporciona uma lubrificação de longa duração. Seguro na maior parte de borrachas, plásticos e tintas. Contém um inibidor da corrosão. Muito boa estabilidade à oxidação. Atua como um óleo e fixação como uma gordura.

Aerosol 400 ml

Ref. 30087

Cartucho 400 g

Ref. 30088





CRC COPPER PASTE

Pasta de cobre

Contém pó micronizado de cobre, aditivos antioxidantes e anti-desgaste. Previne as gripagens, a corrosão por escoriação e desgaste, especialmente em assentos de deslizamento. Para aplicações com altas cargas em situações de arranque. Resistência à temperatura até 1100 °C.

Aerosol 300 ml	Ref. 10693
Tubo 100 ml	Ref. 10690
Granel 500 gr	Ref. 10699



CRC METAL FREE PASTE

Pasta anti-gripagem livre de metal.

Pasta cerâmica de montagem e desmontagem para aplicações desde - 40°C até 1.400°C. Previne os contactos metal com metal em condições de arranque pesado ou em aplicações a altas temperaturas.

Aerosol 300 ml	Ref. 10723
Tubo 100 gr	Ref. 10720
Granel 1 kg	Ref. 20706



CRC GRAPHITE ASSEMBLY PASTE + MoS₂

Pasta de montagem com grafite e MOS₂.

Pasta especial em spray que contém uma combinação de lubrificantes sólidos de disulfuro de molibdênio (moS₂) e grafite, extremamente resistentes a altas pressões, estabilizadas num óleo mineral adesivo. Temperaturas desde -30°C até 650°C.

Aerosol 400 ml	Ref. 10712
----------------	------------

CRC ASSEMBLY PASTE

Pasta de montagem anti-gripagem.

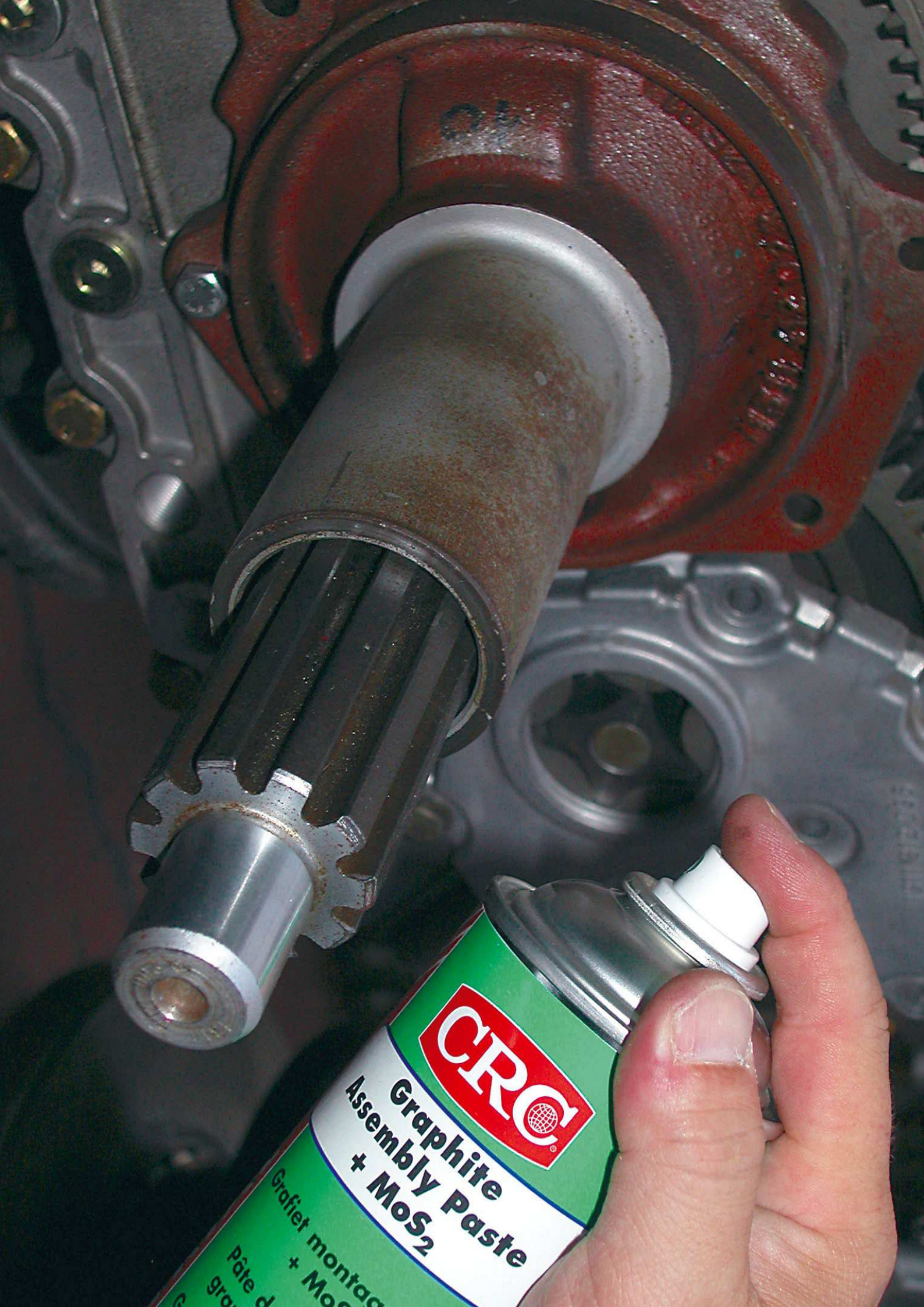
Para a lubrificação de eixos, superfícies deslizantes e pequenas engrenagens abertas. Previne os danos no arranque e protege durante o funcionamento. Protege contra a gripagem das peças roscadas. Efetivo desde -30 °C até + 150 °C como lubrificante e até + 1100 °C como anti-gripagem. Desenvolvido para ser usado como lubrificante nas áreas de processamento de alimentos onde pode ocorrer um contacto accidental com os alimentos.

Aerosol 400 ml	Ref. 20109
Lata 500 g	Ref. 20120





Produto		Min. temp. (°C)	Max. temp. (°C)	DN (mm/min)	DIN 51 825
CRC Multi Grease		-30	130	400.000	KP 2 K-30
CRC ECO Multi Grease		-40	140	-	-
CRC Super LT Grease + MoS ₂		-30	130	280.000	KPF 2 K-30
CRC Super Adhesive Grease		-30	140	250.000	KP 2 N-30
CRC High Temperature Grease		-30	150	400.000	KP 2 P-30
CRC Food Grease		-20	140	500.000	K 2 K-20
CRC EP Food Grease		-50	165	400.000	KP 2 P-50
CRC HiTemp Food Grease		-20	220	200.000	K 2 U-20
CRC Graphite Assembly Paste + MoS ₂		-30	650	-	-



**Graphite
Assembly Paste
+ MoS₂**

Grafiel montag
Pâte d
gra

VISÃO GERAL

Propriedades do óleo determinantes para estabelecer o campo de aplicação do mesmo:

- **Viscosidade**
Medição da resistência de um óleo a fluir.
- **Índice de viscosidade (VI)**
Relação da viscosidade em função da temperatura.
- **Ponto de fluidez (PP)**
A temperatura mais baixa, com a qual um líquido ainda pode ser bombeado, flui.
- **Resistência do filme**
A medição da capacidade de um lubrificante para manter um filme contínuo durante as condições de trabalho (carga).

Óleos minerais e óleos PAO (Polialfaolefina)

	Óleo Mineral (Óleo de CRC Lub FPS PAO)	PAO Petróleo (Óleo de CRC Lub FPS)
Índice de Viscosidade (VI)	+	++
Envelhecimento – Oxidação	+	++
Ponto de fluidez (PP)	-	+++
Protecção contra o desgaste	+	++



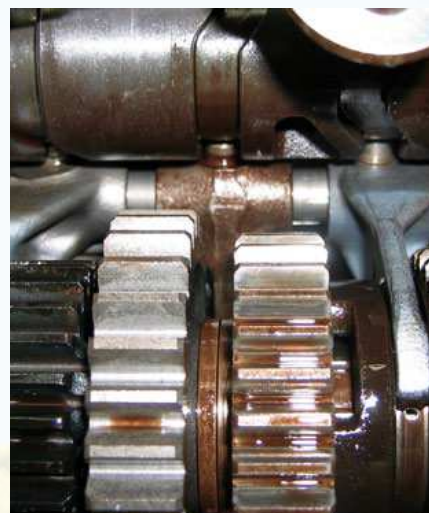
ÓLEOS PARA CAIXA DE VELOCIDADES

Definição de transmissão / caixa de velocidades

A transmissão ou caixa de velocidades proporciona velocidade e binário de conversões de binário de forças de uma fonte de energia de rotação para outro dispositivo mediante relações de transmissão (rodas dentadas e engrenagens).

A procura dos óleos da caixa de velocidades:

- Isolamento térmico e estabilidade contra a oxidação.
- Compatibilidade com os materiais de vedação.
- Protecção contra o desgaste excessivo de engrenagens e rolamentos.
- Protecção contra as altas temperaturas e a pressão extrema (PE óleos de engrenagens).
- Limpeza de engrenagens e rolamentos.
- Protecção contra o óxido e a corrosão, especialmente nos componentes de metal amarelo.
- Características antiespumantes.



Seleção de um óleo de engrenagens e caixas de velocidades

Os lubrificantes sintéticos são convencionalmente reservados para os equipamentos submetidos a:

- Temperaturas extremas, altas ou baixas.
- Altas cargas frequentes.
- Longos Intervalos de serviço.

→ ÓLEOS PARA ENGENHAGENS BASEADOS EM PAO.

CRC LUB OIL PAO 150 (ISO VG 150) * → VI = 137 / PP = -56 °C

CRC LUB OIL PAO 220 (ISO VG 220) * → VI = 140 / PP = -51 °C

CRC LUB OIL PAO 320 (ISO VG 320) * → VI = 142 / PP = -48 °C

Vantagens:

- NSF H1: Lubrificante Geral / contacto.
- Aditivos EP.
- Características anti-espumantes.
- Antioxidantes.
- Boas propriedades anti-corrosão.
- Seguro com a maior parte das borrachas.

Lub oil PAO 150 Granel 5L	Ref. 20639
Lub oil PAO 150 Granel 20L	Ref. 20638
Lub oil PAO 220 Granel 5L	Ref. 20641
Lub oil PAO 220 Granel 20L	Ref. 20640
Lub oil PAO 320 Granel 5L	Ref. 20645
Lub oil PAO 320 Granel 20L	Ref. 20644



* Consulte o manual do equipamento e especificações para seleccionar o grau correcto de viscosidade do lubrificante (ISO VG).

ÓLEOS HIDRÁULICOS

Definição de óleo hidráulico

O óleo hidráulico (fluido / líquido) é um meio pelo qual a energia é transferida para a maquinaria e equipamentos hidráulicos.

Pontos importantes nos óleos hidráulicos:

- Viscosidade adequada (bomba e vedação).
- Índice de viscosidade elevado (VI).
- Não comprimíveis.
- Rápida libertação de ar.
- Baixa formação de espuma.
- Boa capacidade térmica.
- Ponto de fluidez baixo.
- Controlo da corrosão.



A seleção de um óleo hidráulico

A hidráulica moderna utiliza bombas mais pequenas e maiores velocidades de transmissão de força, o que representa:

- Elevados caudais e temperaturas mais elevadas.
- Temperaturas mais elevadas = oxidação mais rápida.
- Tempo de retenção curto.
- Procuram uma separação da água e do ar rápida.

→ DIN 51524/T2 PARA FLUIDO HIDRÁULICO

CRC LUB OIL PAO 32 (ISO VG 32) * → VI = 142 / PP = -57 °C

CRC LUB OIL PAO 46 (ISO VG 46) * → VI = 145 / PP = -57 °C

CRC LUB OIL PAO 68 (ISO VG 68) * → VI = 141 / PP = -57 °C

Vantagens:

- NSF H1: Lubrificante Geral / contacto accidental com os alimentos.
- Capacidade antiespumante superior.
- Boa eliminação do ar.
- Excelentes propriedades desemulsionantes da água.
- Contém inibidores da corrosão.
- Proporciona uma lubrificação de longa duração.
- Ponto de fluidez baixo (-57 °C).

Lub oil PAO 32 Granel 5L	Ref. 20643
Lub oil PAO 32 Granel 20L	Ref. 20642
Lub oil PAO 46 Granel 5L	Ref. 20647
Lub oil PAO 46 Granel 20L	Ref. 20646
Lub oil PAO 68 Granel 5L	Ref. 20649
Lub oil PAO 68 Granel 20L	Ref. 20648



* Consulte o manual do equipamento e especificações para seleccionar o grau correcto de viscosidade do lubrificante (ISO VG).

ÓLEOS LUBRIFICANTES

Procuras nos óleos lubrificantes:

- Transferência de calor. Refrigerante.
- Protecção contra o desgaste.
- Protecção contra a corrosão.
- Manter limpos os motores.
- Boas propriedades de vedação.

Quando utilizar um óleo mineral para a lubrificação de maquinaria?

- Funcionamento da maquinaria no interior.
- Destinado para a lubrificação em geral e oferecendo protecção.
- Não existem grandes flutuações de temperatura.
- Não existem temperaturas baixas extremas (Abaixo de -21 °C).

CRC LUB OIL 32 (ISO VG 32) * → VI = 105 / PP = -21 °C

CRC LUB OIL 46 (ISO VG 46) * → VI = 105 / PP = -21 °C

Vantagens:

- NSF H1: Lubrificante Geral / contacto accidental com alimentos.
- Propriedades anti-espumantes superiores.
- Boa eliminação do ar..
- Contém inibidor da corrosão..
- Excelentes características de desemulsificação da água.



Lub oil 32 Granel 5L	Ref. 20635
Lub oil 32 Granel 20L	Ref. 20634
Lub oil 46 Granel 5L	Ref. 20637
Lub oil 32 Granel 20L	Ref. 20636



* Consulte o manual do equipamento e especificações para seleccionar o grau correcto de viscosidade do lubrificante (ISO VG).

Proteção temporal

Armazenamento no interior

Até 6 meses

Até 2 anos



Armazenamento no exterior

Até 1 anos
Baixa cobertura

Até 2 anos



Proteção duradoura

Proteção catódica



ZINC



ZINC PRIMER

Revestimentos

Primários

Galvanizado
alto brilho

Brilho excepcional



GALVA BRILHO



GALVA SHINE

Aspetto Inoxidável

Altas temperaturas

Verniz isolante



INOX 200



ALU HITEMP



URETHANE
ISOLATION



GALVACOLOR

Tratamento de ferrugem

Conversor

Eliminador

Eliminador



RUST CONVERTER



RUST REMOVER



FERROKLEEN PRO



CRC 3-36

Inibidor temporário da corrosão. Protege até 6 meses no interior

Forma uma película fina e duradoura, quase invisível, protetora contra a oxidação e a humidade. Possui excelentes propriedades de penetração, permitindo ao produto penetrar inclusive nos poros e gretas mais pequenos. CRC 3-36 protege peças metálicas contra a corrosão em armazenagens e durante um curto período de tempo.

Aerosol 300 ml	Ref. 10106
Aerosol 500 ml	Ref. 10110
Granel 5L	Ref. 10114
Granel 20L	Ref. 30362
Granel 200L	Ref. 30364



CRC SP 350 II

Inibidor de corrosão de longa duração. Protege até 2 anos no interior. Protege no exterior até 1 ano baixa cobertura.

Óleo protetor de alta viscosidade. Forma uma película fina protetora, não seca. Protege contra a corrosão e a humidade. Move a humidade e não escorre. cobre tanto as superfícies lisas como as pontas vivas. Para peças armazenadas no interior ou debaixo de cobertura.

Aerosol 300 ml	Ref. 30406
Granel 5L	Ref. 20294
Granel 20L	Ref. 30407



CRC SP 400 II

Inibidor de corrosão de longa duração no exterior. Protege até 2 anos no exterior.

Cera protetora contra a corrosão. Proporciona uma efetiva proteção contra a corrosão no exterior em condições severas e durante largos períodos de tempo. A capa cerosa não quebra e protege contra a corrosão em circunstâncias severas, como a humidade e a água salgada. Proteção em transporte marítimo.

Aerosol 300 ml	Ref. 30400
Granel 5L	Ref. 20324
Granel 20L	Ref. 20327
Granel 200L	Ref. 30402





CRC ZINC

Proteção catódica, inclusive nos galvanizados danificados: Revestimento de Zinco com uma excelente aderência nas superfícies metálicas.

Com alto conteúdo de zinco puro (pureza > 98%) forma uma proteção catódica real. Apesar da capa não ter a resistência mecânica das superfícies galvanizadas em banhos quentes, proporciona uma proteção catódica duradoura, inclusive depois das superfícies terem sido tratadas. A camada é seca e mate e pode ser pintar-se a superfície posteriormente.

Aerosol 400 ml	Ref. 20788
Granel 750 ml	Ref. 30564



CRC ZINC PRIMER

Primário anticorrosão de Fosfato de Zinco.

Primário protetor, base fosfato de Zinco e de secagem rápida, para superfícies metálicas. Formulado com resinas alquídicas modificadas de fosfato de Zinco e outros pigmentos anticorrosivos. O ZincPrimer combate a ferrugem e melhora a resistência dos acabamentos finais frente à corrosão tanto interior como exterior.

Aerosol 400 ml	Ref. 10240
----------------	------------



CRC GALVA BRITE / ALUZINC

Galvanizado alto brilho.

Uma capa duradoura que forma uma barreira compacta de proteção a qual escurece como a proteção que se oferece nos galvanizados em quente tradicionais. Galva Brite é usado como retoque estético de peças galvanizadas clássicas ou para conseguir o mesmo aspecto que as peças galvanizadas depois de serem reparadas com CRC Zinc.

Aerosol 400 ml	Ref. 10250
----------------	------------



CRC GALVA SHINE / GALVA BRILLO

Galvanizado super brilho.

Uma capa duradoura, que forma uma barreira compacta de proteção de longa duração, com um aspeto brilhante das ligas de zinco modernos que são utilizados em algumas fábricas de galvanizado a quente. Galva brilho é usado para retoques de peças galvanizadas recém fabricadas que necessitam de um aspeto estético de alto brilho durante uma grande parte da sua vida.

Aerosol 400 ml

Ref. 30714

CRC INOX 200

Recobrimento antioxidante de aço inoxidável.

Contém pigmentos metálicos de aço inoxidável. Excelente poder anticorrosivo. Protege a base metálica. Bom poder de cobertura. Boa elasticidade. Secagem ultrarrápida. Aplicações: Acabamentos de superfícies de aço inoxidável. Retoques de uniões de soldadura, tanques de armazenagem, instalações costeiras, valas, aço estrutural.

Aerosol 400 ml

Ref. 30739



CRC ALU HITEMP

Revestimento altas temperaturas.

Protecção que resiste a temperaturas acima de 600°C. Proporciona um acabamento de alta dureza, não queima, descama ou racha, inclusive a altas temperaturas. Resiste a grandes mudanças de temperatura. Excelente resistência à água.

Aerosol 400 ml

Ref. 11074

CRC URETHANE ISOLATION

Verniz de uretano protetor para componentes eletrónicos.

Recobrimento de uretano de um só componente, transparente e vermelho. A proteção de uretano afasta a água e a humidade, atuando como uma barreira. A película seca rapidamente adere a todo o tipo de superfícies. A película protetora possui uma alta flexibilidade, durabilidade e resiste à abrasão e à contaminação.

Aerosol 300 ml - Transparente Ref. 10628

Granel 4L - Transparente Ref. 10630

Aerosol 300 ml - Vermelho Ref. 10639

Granel 4L - Vermelho Ref. 10641





CRC GALVACOLOR

Primário de zinco + cor numa só camada.

Barreira de proteção por passivação de metal. Pigmentação ativa. Larga proteção anti corrosão. Secagem rápida. Cores de identificação RAL oficial. Teste de proteção anti corrosão Categoria C3 (ISO 12944-2).

Cores

■ Aerosol 500 ml - Preto (RAL 9005)	Ref. 20581
■ Aerosol 500 ml - Azul (RAL 5012)	Ref. 20572
■ Aerosol 500 ml - Castanho (RAL 8001)	Ref. 20578
■ Aerosol 500 ml - Verde (RAL 6010)	Ref. 20575
■ Aerosol 500 ml - Vermelho (RAL 3000)	Ref. 20566

■ Aerosol 500 ml - Prata (RAL 9006)	Ref. 20584
■ Aerosol 500 ml - Violeta (RAL 4001)	Ref. 20569
■ Aerosol 500 ml - Branco (RAL 9010)	Ref. 20587
■ Aerosol 500 ml - Amarelo (RAL 1004)	Ref. 20563
■ Aerosol 500 ml - Laranja (RAL 2011)	Ref. 32170

CRC RUST CONVERTER

Conversor de ferrugem.

Transforma a camada de ferrugem numa camada anticorrosiva de grande duração. Forma uma barreira protetora contra a corrosão. Fácil e pronto para usar, não é necessário pintar posteriormente. Resistência a altas temperaturas. Produto não corrosivo, não irritante e não nocivo. Forma uma camada duradoura. Contém pigmentos de zinco. Produto à base de água. Pode ser usado em pequenas e grandes superfícies.

Granel 750 ml	Ref. 30067
---------------	------------



CRC RUST REMOVER

Eliminador de ferrugem.

CRC Rust Remover é um eliminador de ferrugens e de oxidação concentrada. Permite eliminar a ferrugem de todo o tipo de materiais. Pode-se aumentar a sua efetividade se o tratamento for feito por imersão e/ou aquecendo a dissolução.

Bote 250 ml	Ref. 30610
Granel 5L	Ref. 10752
Granel 20L	Ref. 30611

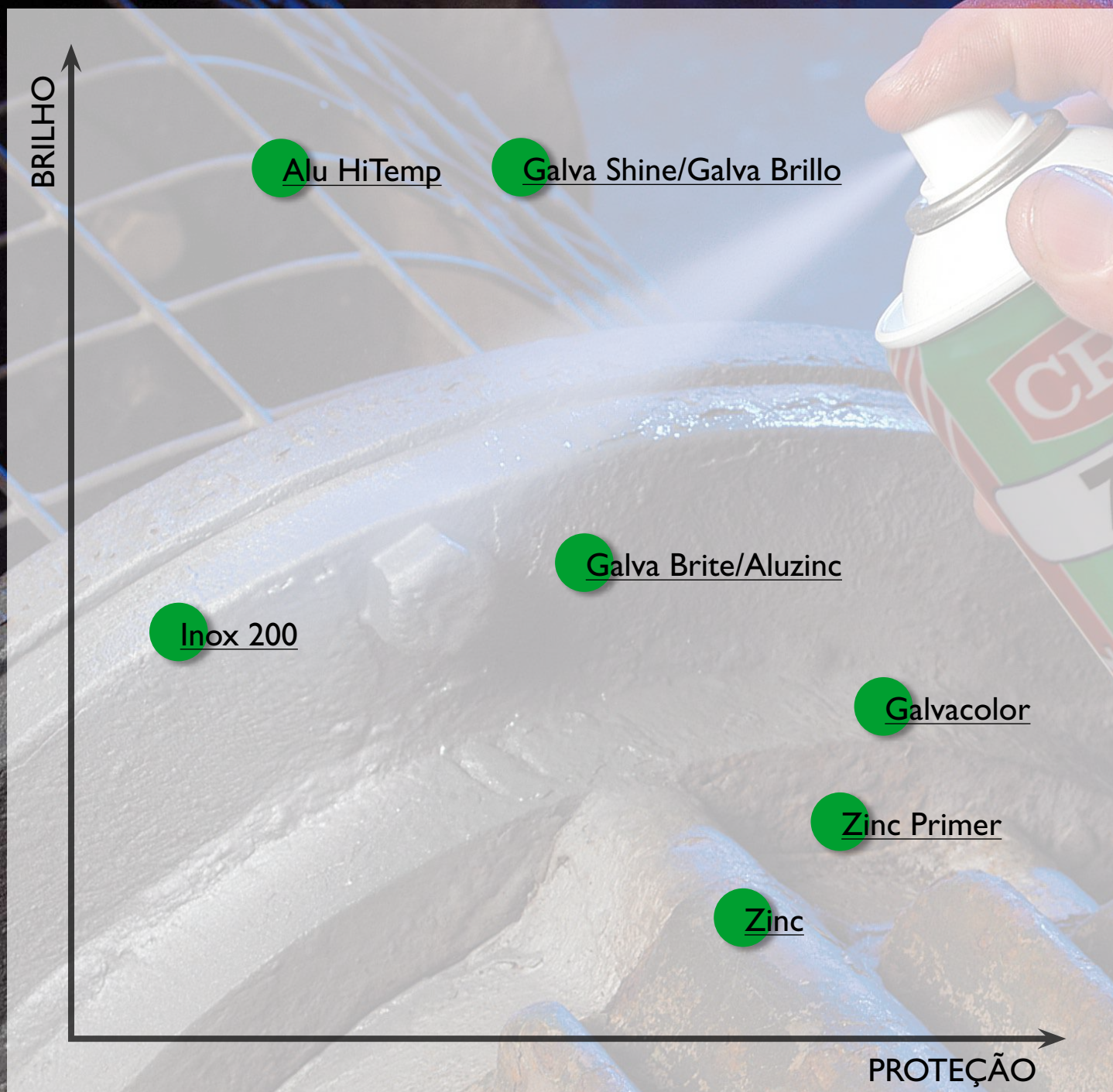
CRC FERROKLEEN PRO

Limpeza de Ferrugem profissional

Limpeza profissional das superfícies pintadas ou sem revestimento contaminadas com ferrugem, cal, algas, óleo e alcatrão. Limpeza durante os intervalos de manutenção das estruturas metálicas submetidas a um ambiente industrial agressivo tanto no litoral ou no interior. Fórmula em espuma ligeira para um contacto efetivo com os contaminantes. Base água, não inflamável.

Granel 5 kg	Ref. 30089
Granel 20 kg	Ref. 30199





Sinalização e marcação

Temporal

Multiposição 360°



MARKER PAINT



AQUA PAINT MARKER



VERTICAL MARKER

Permanente

Áreas horizontais

Precisão



STRIPING PAINT



AQUA STRIPING PAINT



MARKER PEN



MARKER BALL



SOLID MARKER

Outros

Pinturas Ral



ACRYL RAL PAINT



AQUA RAL PAINT

Proteção contra a corrosão



GALVACOLOR

COMPLEMENTOS

Marker Paint Equipamento

Ref. 11508



Máquina Striping Paint

Ref. 11507





CRC MARKER PAINT

Marcação em todo tipo de posições sem escorrer

Pintura especial destinada a trabalhos de sinalização e marcação, para todo o tipo de trabalhos no exterior. Devido a uma resina especial, este produto tem uma boa aderência com qualquer tipo de substrato (asfalto, pedra, terra), inclusive em condições ambientais severas (humidade, frio e etc.). A sua fórmula especial assegura um bom (fluorescente) aspeto sobre as áreas claras e escuras. Não é nocivo. Válvula 360° para ser aplicado em todo tipo de posições. Tampão protetor.



Cores

■ Aerosol 500 ml - Preto	Ref. 10164
■ Aerosol 500 ml - Azul Fluo	Ref. 10160
■ Aerosol 500 ml - Fus Fluo	Ref. 10163
■ Aerosol 500 ml - Verde Fluo	Ref. 10157
■ Aerosol 500 ml - Laranja Fluo	Ref. 10165

■ Aerosol 500 ml - Vermelho Fluo	Ref. 10155
■ Aerosol 500 ml - Violeta Fluo	Ref. 10167
■ Aerosol 500 ml - Amarelo Fluo	Ref. 10158
□ Aerosol 500 ml - Branco	Ref. 10162
■ Aerosol 500 ml - Amarelo	Ref. 10154

CRC AQUA PAINT MARKER

Pintura de marcação ecológica à base de água.

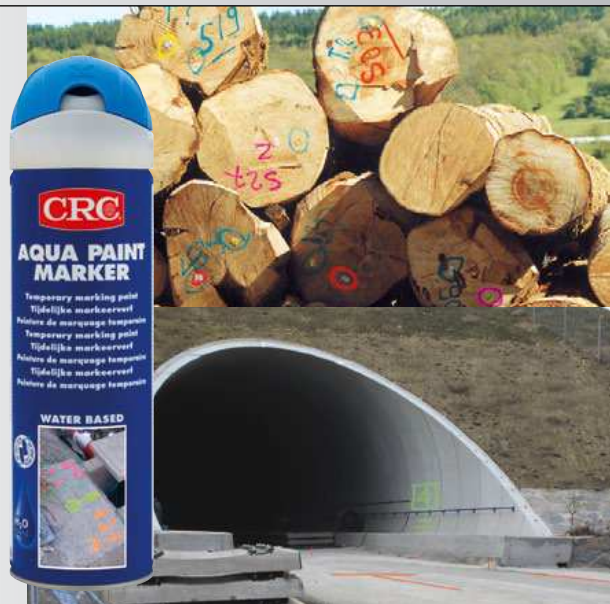
CRC AquaPaintMarker é uma pintura especial destinada a trabalhos de sinalização e marcação, para todo o tipo de trabalhos no exterior e interior. Devido a uma resina especial, este produto tem uma boa aderência com qualquer tipo de substrato (asfalto, pedra, terra), inclusive em condições ambientais severas (humidade, frio e etc.). A sua fórmula especial assegura um bom (fluorescente) aspeto sobre as áreas claras e escuras. Pintura ecológica. Baixo odor para ser utilizado em locais fechados. Não ataca plásticos, inclusivo poliestileno. Válvula 360° para ser aplicado em todo tipo de posições. Tampão protetor.



Cores

■ Aerosol 500 ml - Azul Fluo	Ref. 30013
■ Aerosol 500 ml - Verde Fluo	Ref. 30012
■ Aerosol 500 ml - Laranja Fluo	Ref. 30011

■ Aerosol 500 ml - Vermelho Fluo	Ref. 30009
■ Aerosol 500 ml - Amarelo Fluo	Ref. 30010
□ Aerosol 500 ml - Branco	Ref. 30014



CRC VERTICAL MARKER

Tinta para tracejado e sinalização vertical.

Para marcação e sinalização em tuneis, obras públicas, minas, obra civil, etc. Não escorre em superfícies verticais. Com difusor especial para traço fino. Com válvula de 360° para marcação em todas as posições. Não nociva. Secagem rápida e longa duração. Resistente à intempérie.



Cores

■ Aerosol 500 ml - Preto	Ref. 11714
■ Aerosol 500 ml - Azul Fluo	Ref. 11711
■ Aerosol 500 ml - Fuscía Fluo	Ref. 11713
■ Aerosol 500 ml - Verde Fluo	Ref. 11707

■ Aerosol 500 ml - Laranja Fluo	Ref. 11716
■ Aerosol 500 ml - Vermelho Fluo	Ref. 11705
■ Aerosol 500 ml - Amarelo Fluo	Ref. 11709
□ Aerosol 500 ml - Branco	Ref. 11712





CRC STRIPING PAINT

Pintura Especial para traçado de linhas.

CRC Striping Paint é uma pintura especialmente desenvolvida para a marcação de linhas, tanto no interior como no exterior. Vantagens: Alta resistência ao roçamento e abrasão. Secagem rápida. Pode utilizar-se manualmente ou com máquina.

Cores

■ Aerosol 500 ml - Preto	Ref. 11673
■ Aerosol 500 ml - Azul	Ref. 11676
■ Aerosol 500 ml - Verde	Ref. 11677

■ Aerosol 500 ml - Vermelho	Ref. 11675
□ Aerosol 500 ml - Branco	Ref. 11668
■ Aerosol 500 ml - Amarelo	Ref. 11671

CRC AQUA STRIPING PAINT

Marcação de linhas à base de água.

Pintura de marcação, à base de água, de linhas permanente que respeita o meio ambiente. Alta resistência contra a abrasão. Aplicação perfeita. Ideal para aplicação no interior devido ao seu reduzido odor.

Cores

■ Aerosol 500 ml - Preto	Ref. 31900
■ Aerosol 500 ml - Azul	Ref. 31903
■ Aerosol 500 ml - Verde	Ref. 31904

■ Aerosol 500 ml - Vermelho	Ref. 31902
□ Aerosol 500 ml - Branco	Ref. 31899
■ Aerosol 500 ml - Amarelo	Ref. 31901



CRC MARKER PEN

Marcadores de pintura para usar em varias superficies.

Excelente cobertura graças ao uso da tecnologia de correção de fluído. Pode ser usado em madeira, metal, borracha, vidro, têxtil, papel, esmalte, plástico, cartão, azulejos... Aplicação fácil e limpa. Não Contém Tolueno. Resistente até 200°C.

CORES DISPONIVEIS

■ Pen - Preto	Ref. 20365
■ Pen - Azul	Ref. 20369
■ Pen - Castanho	Ref. 30210
■ Pen - Ouro	Ref. 20375
■ Pen - Verde	Ref. 20380
■ Pen - Laranja	Ref. 20384
■ Pen - Vermelho	Ref. 20388
■ Pen - Prata	Ref. 20392
■ Pen - Violeta	Ref. 30211
□ Pen - Branco	Ref. 20395
■ Pen - Amarelo	Ref. 20400



CRC MARKER BALL

Pintura permanente. Só para uso Industrial.

Ponta com bola de Aço. Para todo o tipo de superficies. Funciona em superficies húmidas, oleosas, oxidadas e com massas. Resistente aos raios UV. Excelente resistencia à água. Funciona num grande intervalo de temperatura. Resistente até 200°C.

CORES DISPONIVEIS

■ Tubo - Preto	Ref. 30159
■ Tubo - Azul	Ref. 30163
■ Tubo - Verde	Ref. 30162
■ Tubo - Vermelho	Ref. 30161
□ Tubo - Branco	Ref. 30158
■ Tubo - Amarelo	Ref. 30160



CRC SOLID MARKER

Marcador sólido, que permite uma marcação permanente em todas superficies e condições.

Ideal para usar em superficies rugosas. Funciona em superficies húmidas, oleosas, oxidadas e com massas. Resistente aos raios UV. Excelente resistência à água. Funciona num grande intervalo de temperatura. Resistente até 100°C.

CORES DISPONIVEIS

□ Stick - Branco	Ref. 30156
■ Stick - Amarelo	Ref. 30157





CRC ACRYL RAL

Pintura acrílica.

Secagem Rápida. Excelente flexibilidade e durabilidade. Uma vez que a pintura possui alta resistência aos raios UV. Boa aderência em metal, madeira, vidro, plásticos repintáveis, betão e pedra. Não contem metais pesados. Alto poder de cobertura e oferece um brilho intenso. Disponível numa ampla gama de cores: 50 referências ral + anti calóricas + Fluorescentes + Metalizados.

Aerosol 400 ml

CRC AQUA RAL

Pintura acrílica com um uso otimizado da água como dissolvente e respeita o meio ambiente.

Pintura de secagem rápida e com boa flexibilidade. Alta resistência aos UV. Boa aderência na pedra, betão, madeira, vidro, metal e plásticos repintáveis. Excelente poder de cobertura, não contem metais pesados. Boa durabilidade e um brilho intenso. Disponíveis em várias cores Ral. Ideal para ser aplicada em interiores devido ao reduzido odor. Seguro com componentes orgânicos e plásticos sensíveis.

Aerosol 400 ml



CRC GALVACOLOR

Impressão de zinco e cor numa camada única

Barreira de proteção por passivação de metal. Pigmentação ativa. Fácil de aplicar. Larga proteção anticorrosão. Secagem rápida. Acabamento acetinado. Não irritante, não nocivo. Teste de proteção anticorrosão Categoria C3 (ISO 12944-2).

Cores

■ Aerosol 500 ml - Preto (RAL 9005)	Ref. 20581
■ Aerosol 500 ml - Azul (RAL 5012)	Ref. 20572
■ Aerosol 500 ml - Castanho (RAL 8001)	Ref. 20578
■ Aerosol 500 ml - Verde (RAL 6010)	Ref. 20575
■ Aerosol 500 ml - Vermelho (RAL 3000)	Ref. 20566

□ Aerosol 500 ml - Prata (RAL 9006)	Ref. 20584
■ Aerosol 500 ml - Violeta (RAL 4001)	Ref. 20569
□ Aerosol 500 ml - Branco (RAL 9010)	Ref. 20587
■ Aerosol 500 ml - Amarelo (RAL 1004)	Ref. 20563
■ Aerosol 500 ml - Laranja (RAL 2011)	Ref. 32170



Anti-projeções

Não inflamável

Base dissolvente

Base água

Pasta



ANTI SPATTER



EASY WELD



ECO BIO WELD



ANTI SPATTER PASTE

Limpezas

Pasta decapante inoxidável



INOX WELD KLEAN

Teste não destrutivo(NDT)

Limpeza

Penetrante

Revelador



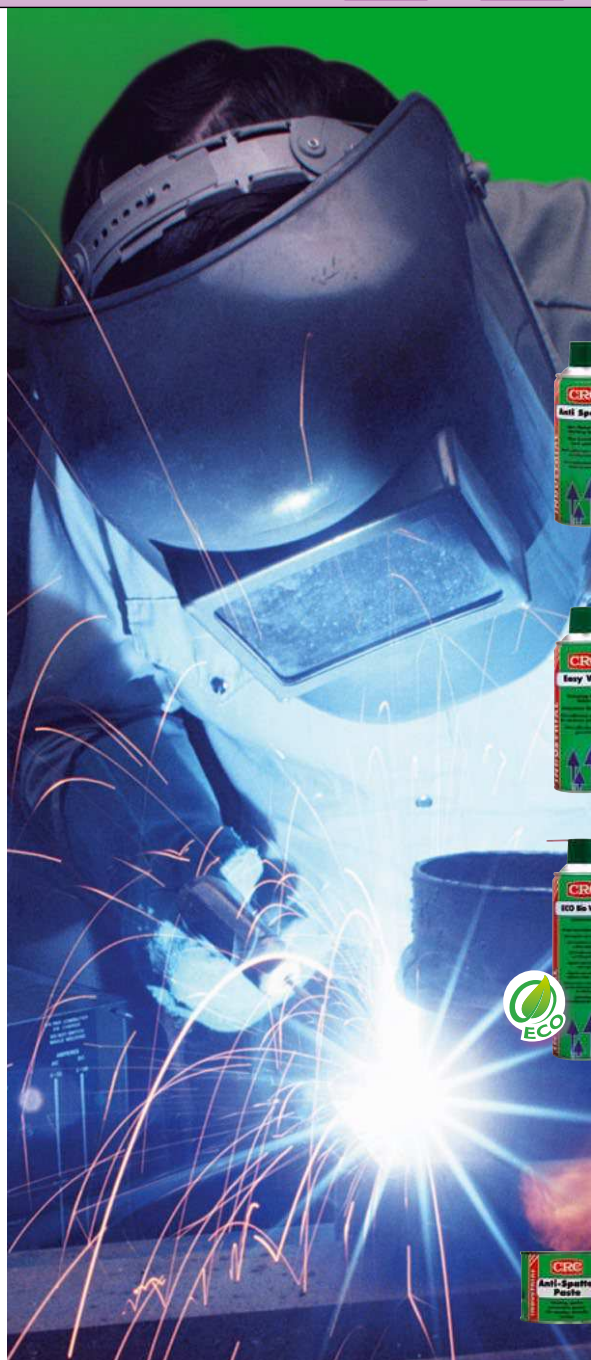
CRICK 110



CRICK 120



CRICK 130



OS PRODUTOS ANTI SOLDADURA DA CRC, asseguram a fácil remoção das projeções de superfícies metálicas e protegem das projeções em redor à soldadura. Previne a obstrução do bocal e dos equipamentos de soldadura automáticos e semiautomáticos, facilitando um fluxo contínuo do material de soldadura. Anti projeções à base de dissolvente, não inflamável.

CRC Anti Spatter

Antiprojeções base dissolvente, não inflamável.

Aerosol 400 ml	Ref. 11052
Granel 5L	Ref. 11055
Granel 20L	Ref. 30733

CRC Easy Weld

Antiprojeções de soldadura ecológico. Não é nocivo.

Aerosol 400 ml	Ref. 30737
----------------	------------

CRC ECO Bio Weld

Anti-projeções de soldadura à base água não inflamável, ideal quando for realizado uma galvanização posterior. Facilmente biodegradável de acordo com a OECD 301B: 68% (Bidão, 74%).

Aerosol 500 ml	Ref. 31913
Granel 5L	Ref. 10742
Granel 20L	Ref. 30606

CRC Anti Spatter Paste

Antiprojeções em pasta para a proteção da tocha de soldadura. Previne a aderência de material de soldadura na tocha.

Lata 500 ml	Ref. 10747
-------------	------------

CRC INOX WELD KLEEN

Decapante para soldadura.

CRC Inox Weld Kleen é um gel decapante para devolver as características originais do aço inoxidável depois da soldadura ou do tratamento de calor. Desengordurante, limpador, decapante para aço inoxidável, níquel e alumínio. Não Escorre. Não Tóxico.

Granel 2 Kg	Ref. 30379
-------------	------------





OSISTEMA DE CRICK CRC deteta de maneira rápida e segura, pequenas fissuras ou falhas nas uniões da soldadura sem um equipamento caro o teste destrutivo com líquidos penetrantes(NDT - Non-destructivetesting).

CRC CRICK 110

Detetor de fissuras - Limpeza.

Produto de limpeza de secagem rápida que elimina todo o tipo de sujidade da superfície a inspecionar. Serve de preparação da superfície antes da inspeção possuindo um líquido penetrante que elimina o resto de CRICK 120.



Aerosol 500 ml

Ref. 30723



CRC CRICK 120

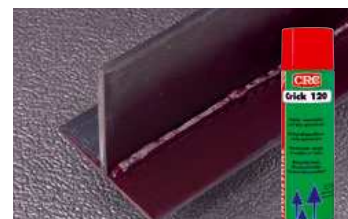
Detetor de fissuras - Penetrante.

Líquido penetrante lavável de cor vermelha, para ensaio não destrutivo em superfícies metálicas. O líquido penetrante pode penetrar nas pequenas fissuras num espaço de 10 minutos. O excesso de penetrante deve ser eliminado antes de utilizar o revelador.



Aerosol 500 ml

Ref. 30205



CRC CRICK 130

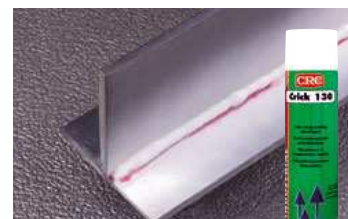
Detetor de fissuras revelador.

Magnifica e torna visíveis os restos de CRICK 120 depois de aplicar o produto revelador durante 7 minutos. A limpeza da zona inspecionada pode fazer-se com CRICK 110.

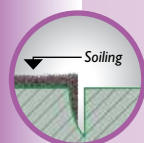


Aerosol 500 ml

Ref. 20790

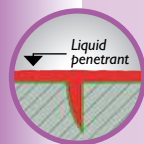


Instruções de uso



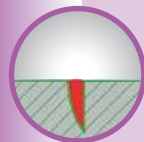
1. Limpeza da superfície

A superfície a controlar deve estar limpa e seca Toda a sujidade como o óxido, óleo, massa, pintura... que podem dissimular as imperfeições devem ser eliminadas. Acabar a limpeza pulverizando generosamente com **CRC Crick 110**. Se for possível, passar um pano absorvente e deixar secar completamente.



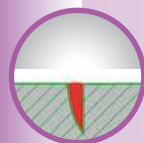
2. Penetrante

Agitar a lata de **CRC Crick 120** antes de usar. Aplicar o líquido penetrante formando uma película fina e uniforme sobre a superfície, molhando todas as zonas a controlar. Deixar penetrar durante 10 a 20 minutos.



3. Eliminação do excesso de líquido penetrante

Eliminar o excesso de líquido penetrante passando um pano pela superfície. Aplicar Crick 110 ou água (Crick 120 pode ser eliminado com água), até que se tenha eliminado todos os restos do líquido de cor. Deve-se ter o cuidado de eliminar só o penetrante que se encontra em excesso sobre a superfície. Secar bem.



4. Revelação

Agitar bem a lata de **CRC Crick 130** antes de usar. De uma distância de aproximadamente 20 cm., aplicar uma capa de revelador fina e homogênea. Evitar qualquer excesso de revelador para evitar a dissimulação das fissuras mais finas. Deixar atuar durante pelo menos 7 minutos até que se visualizem as imperfeições.



5. Eliminação do excesso de líquido penetrante • detecta fissuras de 20 µm!

Em função do tempo de revelação, os defeitos aparecem como manchas ou linhas vermelhas sobre um fundo branco. A velocidade da sua aparição, a forma e as dimensões podem informar-nos sobre a natureza dos defeitos. Se necessário, volta-se a limpar a superfície controlada e protege-se contra a corrosão com um dos produtos anticorrosão CRC.



ADESIVOS

Fixação

Temporal

Permanente



SOFT LOCK



EXTRA LOCK

Selagem

Roscas

Flanges



EASY SEAL



RIGID SEAL

União

Cianoacrilato

Adesivos de contacto

Secagem rápida

Secagem rápida

Grande força



QUICK FIX



FAST STICK



POWER STICK





CRC SOFT LOCK

Fixador Temporário.

Adesivo anaeróbico de cor azul e força média. CRC Soft Lock é usado para prevenir o desenroscar de uniões metálicas roscadas (M5-M16). Fixador temporário para parafusos e parafusos, com possibilidade de desmontagem posterior com ferramentas convencionais.

Embalagem 50 ml

Ref. 30696

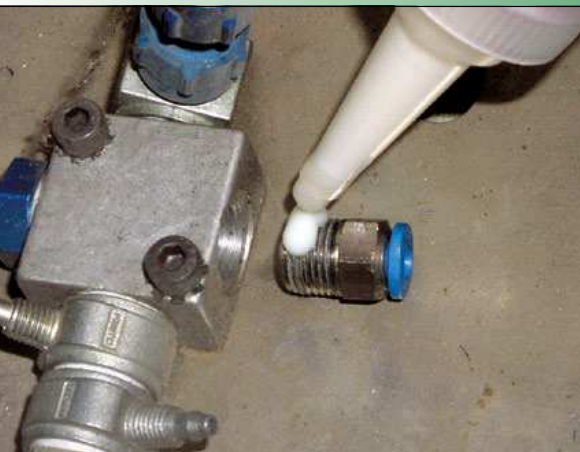
CRC EXTRA LOCK

Fixador permanente.

Adesivo anaeróbico de cor verde de alta pureza usado para uniões metálicas roscadas permanentes (M5-M16). Fixador permanente para parafusos e parafusos onde não se admite nenhum desenroscar. Fixação de rolamentos e eixos.

Embalagem 50 ml

Ref. 30697



CRC EASY SEAL

Selador de tubos.

Adesivo anaeróbico de cor branca com PTFE. CRC EasySeal usa-se para todas as uniões roscadas em instalações de hidráulica e pneumática que não são unidas com juntas rígidas. Longo período para o ajuste das peças a selar. Unicamente para tubos metálicos.

Embalagem 50 ml

Ref. 30698

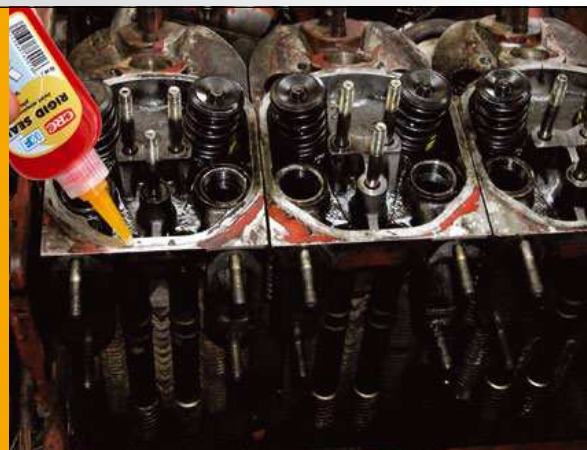
CRC RIGID SEAL

Formador de juntas rígidas.

Formador de juntas anaeróbico de cor laranja para superfícies mecanizadas feitas de metal, onde não há grandes diferenciais de dilatação. Para selar juntas mecanizadas de duas superfícies do mesmo material com mínimas tolerâncias.

Embalagem 50 ml

Ref. 30699





CRC QUICK FIX

Cianoacrilato.

Adesivo instantâneo de cianoacrilato transparente com um excelente tempo de posicionamento e uma alta força de união. Para unir todo tipo de materiais em uniões não estruturais.

Tubo en Blister 3 g	Ref. 30710
Embalagem 20 g	Ref. 30709

CRC FAST STICK

Adesivo multiuso de secagem rápida.

Colagem instantânea (30 segundos). Ao aplicar numa única face, a peça a colar pode ser recolocada. Ao aplicar nas duas faces a colagem é imediata e permanente. Para materiais porosos: papel, papelão, tecido, espuma. Difusor em leque: permite regular a direção da saída.

Aerosol 500 ml	Ref. 30383
----------------	------------



CRC POWER STICK

Adesivo multiuso permanente de grande força.

Grande capacidade de colagem. Tempo de colagem de 2 a 10 minutos. Proporciona tempo para recolocar a peça a colar. Para materiais: metal, madeira, papel, cortiça, borracha. Difusor em leque: permite regular a direção de saída.

Aerosol 500 ml	Ref. 30454
----------------	------------





CRC 2-26

Lubrificante dielétrico.

CRC 2-26 é um lubrificante dielétrico seguro com plásticos e metais que previne as falhas elétricas e eletrônicas provocadas por danos causados por água, humidade, condensação ou corrosão. Repele a água, limpa, elimina fugas de corrente, lubrifica e protege. Não Inflamável.

Aerosol 200 ml	Ref. 30345
Aerosol 400 ml	Ref. 10084
Granel 5L	Ref. 10089
Granel 20L	Ref. 10093
Granel 200L	Ref. 30350



CRC BELT GRIP

Antideslizante de correias não dentadas e bandas transportadoras.

Produto à base de polímeros sintéticos. CRC Beltgrip aumenta o poder de transmissão entre a correia e a polia. Melhora a tração e permite sempre que a correia trabalhe inclusive com falta de tensão.



Aerosol 400 ml

Ref. 20787



CRC PEEL OFF

Verniz Protetor.

Cor Vermelha. CRC Peel Off forma uma película flexível protetora fácil de remover. A película fina não porosa e homogênea protege as peças da humidade, corrosão e outras influências climáticas. Ideal para proteção intermédia durante o transporte ou períodos de inatividade. Pode-se usar para proteger cabines de pintura. A película pode-se remover facilmente, despegando-se rapidamente (sem uso de dissolventes).

Aerosol 500 ml	Ref. 20240
Granel 5L	Ref. 20491



CRC ECO LEAK FINDER

Permite a deteção de fugas em tubagens e instalações de gases.

Detetor de fugas de gases à base de água. Cumpre com os requisitos de EN 14291 e DVGW (Deutsche Vereinigung des Gas- und Wasserfaches) com número de registo NG-5170AS0069. CRC Leak Finder deteta fugas de gás em tubos a pressão e equipamentos de pressão. Quando localiza a fuga de gás, forma bolhas altamente visíveis. Biodegradable según OECD 301B: 31%.

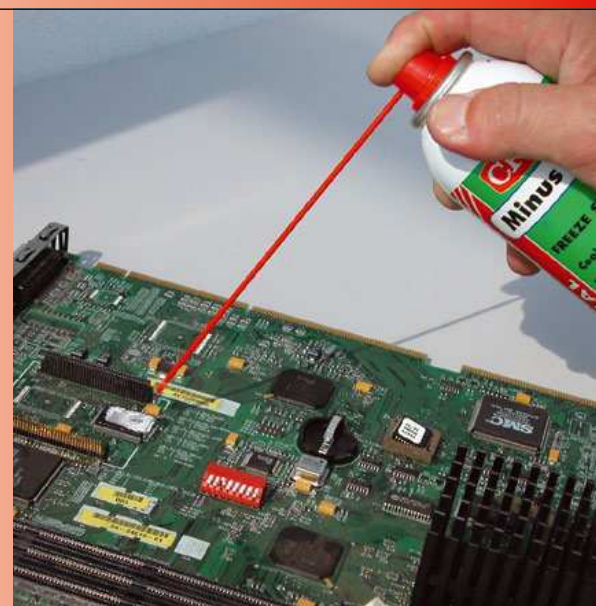
Aerosol 500 ml	Ref. 10732
Granel 5L	Ref. 30058



CRC MINUS 50

Detetor térmico de avarias.

Um esfriador forte, seco, inerte e não inflamável, até - 50°C. CRC Minus 50 pode aplicar-se para a deteção de falhas e reparações no campo da eletricidade e eletrónica. Permite realizar uniões não roscadas, esfriando a peça macho.



Aerosol 200 ml	Ref. 30720
----------------	------------



CRC ROM 300

Proteção para pantógrafos à base de água.

Película protetora à base de água semipermanente que previne a formação de gelo e a acumulação de neve nos pantógrafos. Instruções: Aplicar na superfícies a tratar. Deixar secar completamente antes da operação.

Granel 5L	Ref. 30056
-----------	------------





CRC HAND SPRAYER

Pulverizador manual tipo pistola numa lata de plástico especial, apta para a maioria dos produtos químicos: lubrificantes, anti-projecções, óleos de corte. O caudal de saída é contínuo e ajustável. Não utilizar com produtos de limpeza.

Pulverizador 500 ml	Ref. 32168
---------------------	------------

CRC PUMP SPRAYER

Pulverizador recargável. De desenho sólido e muito resistente. A pressão gera-se através de um sistema de bombeio. O caudal de saída é contínuo e ajustável. Compatível com todos os produtos de limpeza e desengordurantes CRC em granel.

Pulverizador 1L	Ref. 30463
-----------------	------------



CRC REFILLABLE CAN

Aerossol recarregável. Lata metálica, reutilizável, pressurizáveis com ar que oferece uma alta pressão de pulverização. Chega a uma pressão de 8 bares com um compressor standard. Os difusores que utilizam a mesma embalagem permitem ter diferentes tipos de pulverização com a mesma embalagem. Existe também um Kit de Acessórios que contém válvulas e difusores.

Aerossol	Ref. 30663
Estacao de recarga de gas	Ref. 32239
Kit repuestos	Ref. 30667

ACESSÓRIOS PARA CRC HANDCLEANER

Doseador para as latas de 2,5 Lt.. Suporte metálico para latas de 2,5 Lt. O doseador facilita a aplicação evitando que verta e assim contamine o exterior do frasco por ter as mãos sujas.

Soporte Pared 2,5L Handcleaners	Ref. 10871
Dosificador 2,5L Handcleaners	Ref. 10902



CRC GREASE GUN

Pistola de lubrificação para cartuchos de 400 g. de todo o tipo de lubrificantes CRC.

Pistola Lubrificação	Ref. 30669
----------------------	------------



AEROSSOL

Um produto pulverizável independente formado por uma mistura de ingredientes activos, portadores e propelente contidos numa embalagem de aço ou alumínio que descarga a formulação sob pressão. Os aerossóis estão selados hermeticamente garantindo que não existe risco de derrame, simplificando o armazenamento e minimizando os riscos de combustão, tudo isso em benefício das diretrizes de saúde e segurança. Uma grande vantagem com a aplicação exata e controlada.

PROTEÇÃO DE BARREIRA

A proteção de barreira é um dos principais métodos para proteger metais contra a corrosão. Cobrindo o metal com um produto adequado (p. ex.: tintas acrílicas; brilho, galvanização a frio; Inox 200, etc.), a corrosão não ocorre porque os eletrólitos (tais como a água da chuva) não são capazes de entrar em contacto com o metal e o fluxo de electrões não se pode estabelecer evitando assim a corrosão galvânica.

BIODEGRADAÇÃO / BIODEGRADÁVEL

É o processo mediante o qual as substâncias orgânicas se decompõem em constituintes não daninhos mediante a ação natural dos microrganismos vivos.

PROTEÇÃO CATÓDICA

A proteção catódica é baseada na carga iónica do metal e na reversão ou mitigação do fluxo de eletrões, como acontece na corrosão galvânica. A camada de proteção aplicada deve ter um potencial inferior (vóltios) que o metal a proteger para que a camada oxide antes do metal base, estendendo-se frequentemente a proteção mais além da borda física da camada. Devido ao seu auto-sacrifício no processo de oxidação em vez do metal base, este tipo de revestimento é denominado frequentemente 'anódico' sendo, essencialmente, a forma de proteção do aço galvanizado.

RESISTÊNCIA DIELECTRICA

É a resistência máxima de campo eléctrico que um material isolante pode resistir intrinsecamente sem se decompor; normalmente especificado em vóltios por milímetro de espessura. Também é conhecido como tensão disruptiva.

EDTA

O EDTA é o composto químico ácido etilendiaminotetraacético, também conhecido como sal disódico do ácido diaminoetano tetraacético. O seu uso mais frequente é o de constituinte de produtos químicos de limpeza de base água para ligar com um composto solúvel em água. Presentemente este uso é menos importante devido à preocupação pela biodegradabilidade e o EDTA também encontrou alguns usos especiais como conservante em alguns alimentos processados e em cosméticos.

EMULSÃO

É uma mistura de grupos de produtos químicos solúveis em água e insolúveis em água mantidos unidos mediante um agente surfactante. Normalmente, as emulsões apresentam uma cor branca como o leite.

EPP

Ver pag 5.

VELOCIDADE DE EVAPORAÇÃO

É a velocidade na qual ocorre a vaporização do material (evapora) quando comparada com a velocidade de evaporação conhecida de um material standard. O material standard referido é normalmente n-butilacetato, com uma velocidade de evaporação de 1,0. Quanto mais elevado for o número, mais lenta é a velocidade de evaporação.

FDA

A FDA (Food and Drugs Administration) assegura que todos os ingredientes utilizados nos alimentos são seguros e que os alimentos estão livres de contaminantes tais como organismos que ocasionam doenças, produtos nocivos ou outras substâncias daninhas. A FDA revê os resultados dos ensaios clínicos realizados pelas companhias nos laboratórios, humanos e animais, os quais determinam se o produto que desejam colocar no mercado é seguro e efetivo. A própria FDA não desenvolve ou testa produtos, nem emite aprovações.

RESISTÊNCIA DA CAMADA

A medida da capacidade de um lubrificante para manter numa camada continua durante as operações (carga).

PONTO DE INFLAMABILIDADE

É a temperatura mais baixa na qual os vapores de um dissolvente inflamam (ignição) sob condições de prova específicas.

Escoriação

O processo onde os componentes de metais se "soldam por pressão" e se agarram. Quando os metais se unem sob pressão, a ação de forçar as superfícies entre si conjunto podem fazer com que as faces de contacto comecem a combinar-se a nível dos átomos, resultando na fusão das peças. Onde é usado o aço

inoxidável ou ligas de alumínio, o atrito pode remover a fina camada, não reativa e de proteção, de ferrugem, expondo o material limpo-reactivo - permitindo a ocorrência da fusão atômica. A escoriação pode ser evitada através da utilização de um lubrificante, tal como massa lubrificante, no entanto, esta necessita de "ser trabalhada" antes de atingir o ponto máximo de lubrificação, logo pode-se utilizar uma pasta para prevenir a escoriação nos períodos em que os equipamentos funcionam.

CORROSÃO GALVÂNICA

É um processo eletroquímico que ocorre quando dois metais com diferentes potenciais eléctricos estão em contacto entre si na presença de uma solução eletrolítica (p. Ex.: a água da chuva).

GALVANIZAÇÃO

A galvanização é o processo pelo qual aplicamos, num metal férreo (p. ex.: aço) limpo e desengordurado, uma camada de zinco na sua superfície utilizando calor extremo para formar uma liga inseparável no ponto de união de duas camadas. O zinco sofre a oxidação antes que o substrato férreo evitando assim a corrosão estrutural. Este tipo de revestimento é conhecido como 'revestimento anódico'.

ISO 9001

A norma do sistema de Gestão da Qualidade internacionalmente reconhecida que indica o compromisso da CRC com a qualidade e o melhoramento contínuo. Esta norma foi desenvolvida para proporcionar um quadro no qual é possível implementar com eficácia um sistema de gestão da qualidade.

VALOR KB

O valor Kauri Butanol (KB) é uma medida da capacidade dissolvente relativamente a um hidrocarboneto líquido. Quanto mais elevado for o valor KB, mais potente é o dissolvente.

MÓDULO

Onde dois substratos/superfícies são unidos com um adesivo ou selante, são muitas vezes sujeitos a forças que poderiam, com pressão suficiente, resultar numa falha na união. O Módulo é medido em Pascal. Um Módulo baixo significa que a união é mais flexível e tem mais "elasticidade", ou seja, bom para juntas de dilatação. O Módulo elevado significa que a união é mais rígida e menos flexível.

MRO

Abreviação para o termo "manutenção, reparação e revisão geral". Normalmente associado com setores de serviços e de reparação, incluindo nas fábricas e locais de manutenção / engenharia.

GRAU NLGI

É uma classificação amplamente usada para gorduras lubrificantes estabelecida pelo National Lubricating Grease Institute e uma referência para medir a consistência de uma determinada gordura. O número de consistência mais corrente é 2. As gorduras mais moles, especialmente 0 e 1, são usadas frequentemente para serviço a baixa temperatura. Os números de consistência altos, 3 até 6 são usados para certos rolamentos de alta velocidade nos quais as perdas e a selagem são aspetos importantes. Quando mais elevado for o número mais viscosa é a gordura.

CERTIFICAÇÃO NSF

Ver pag. 4

REDUTORES DE OZONO

São as substâncias que contêm halogéneo e que se conhece que reduzem os efeitos protetores da camada de ozono estratosférica. Há muitos anos que os aerossóis fabricados na Europa estão livres de substâncias redutoras de ozono.

pH

É uma escala de 0 a 14 utilizada para medir a acidez e a alcalinidade. Quanto mais baixo for o número, mais elevada é a acidez. Quanto maior for o número, mais elevada é a alcalinidade. O número 7 indica que a solução é neutra.

ÁGUA POTÁVEL

A água com uma qualidade suficiente para servir como água para beber denomina-se água potável, quer seja usada para esse fim quer não. Embora a maior parte dos recursos de água doce são potáveis para o ser humano, podem ser um transmissor de doenças ou causar problemas de saúde a longo prazo se não cumprem determinadas diretrizes sobre a qualidade da água.

PONTO DE FLUIDEZ (PP)

A temperatura mínima a que um líquido pode ser bombeado.

PTFE

É a abreviatura de politetrafluoroetileno. O PTFE figura no Livro Guinness dos Recordes porque possui o coeficiente de fricção estática dinâmica mais baixo de todos os sólidos. O seu valor de 0,02 é equivalente ao gelo molhado sobre gelo molhado, indicando as suas propriedades antifricção extremas.

REACH

O REACH (registo, avaliação e autorização de produtos químicos) é uma reforma a nível da UE do ambiente regulador em que se usam produtos químicos e que finalmente irá substituir e atualizar muitas outras partes da legislação sobre o controlo de produtos químicos. O objetivo é reduzir os riscos para a saúde humana e para o meio ambiente mediante a identificação metódica e exata das propriedades das substâncias químicas. Enquanto não existir uma lista definitiva de produtos químicos 'aprovados', vários prazos perentórios irão assegurar que a maior parte e os mais daninhos serão avaliados em primeiro lugar. O REACH confia em que a informação de aplicação para o usuário final seja filtrada através de toda a cadeia de fornecimento estabelecendo um registo e avaliação exatos. Para mais informação visite: www.hse.gov.uk/reach.

RAL

RAL Em 1925 o sector privado e o governo alemão fundaram o "Reichsausschuss für Lieferbedingungen" (RAL), o Comité do Governo Alemão para Termos e Condições de Venda. A tarefa original do RAL era a de normalizar termos técnicos exatos de fornecimento e venda. A coleção de cores RAL abrange mais de 200 cores com uma numeração de quatro algarismos. Os registos incluem também cores de segurança e sinalização e cumprem os requisitos das normas DIN (Normas Industriais Alemãs). A coleção básica para os tons foscos é o registo RAL 840 HR enquanto o registo RAL 841 GL é aplicado para as cores com brilho. RAL 840 HR é a norma 'registada' europeia de cores para a indústria das tintas.

RTV - VULCANIZAÇÃO A TEMPERATURA AMBIENTE

A vulcanização refere-se a um processo de cura, específico da borracha, que implica calor elevado e a adição de enxofre. É um processo químico no qual as moléculas de polímero se unem a outras moléculas de polímero dando como resultado moléculas de borracha elásticas que ficam unidas entre si. Este processo faz que o material seja mais duro, muito mais duradouro e também mais resistente aos ataques químicos. A vulcanização produzida sem ajuda de calor e enxofre, normalmente mediante a adição de produtos químicos ativantes é conhecida como Vulcanização a Temperatura Ambiente, pois o processo de cura do caucho tem lugar a 25°C aproximadamente.

TESTE DE 4 BOLAS SHELL

É uma prova standard da indústria que proporciona uma indicação da capacidade de suporte de carga de um lubrificante. Carrega-se uma bola de aço e faz-se a sua rotação contra 3 bolas de aço fixas durante 10 segundos. No fim de cada percurso de 10 segundos, carrega-se mais peso nas bolas e volta-se a efetuar a prova usando lubrificante novo. A prova acaba quando as bolas ficam soldadas entre si. O ponto de soldadura é a carga em que ocorre. Quanto mais elevado for o ponto de soldadura, maior é a lubrificidade (capacidade de lubrificação) do lubrificante.

AGENTE SURFACTANTE

É um termo descritivo derivado de 'Surface Active Agent' (Agente Ativo de Superfície), um composto especializado e usado normalmente para interligar grupos de produtos químicos solúveis em água e não solúveis em água. Pode ser usado para melhorar as propriedades de emulsão, formação de espuma, dispersão e humedificação de um produto.

TIXOTRÓPICO

É um termo usado para descrever os fluidos com um comportamento pseudoplástico. Essencialmente, a maior parte das substâncias tixotrópicas são como um gel, o que quer dizer que mantêm a sua forma depois de aplicadas, porém, quando são aquecidas ou submetidas a um esforço cortante, a sua forma muda tornando-se mais finas. Indica-nos a resistência à descida de um produto químico.

USDA

Ver pag 4.

VISCOSIDADE

É o termo utilizado para descrever a resistência ao fluir ou o grau de 'espessura' de um líquido, normalmente exprimido em unidades poise ou stokes. Quanto mais viscoso é um produto, mais espessa é a sua consistência.

Índice da viscosidade (VI)

Relação da viscosidade em função da temperatura.

Toda informação dada nesta publicação é baseada em nossa experiência e relatórios de clientes. Há muitos fatores fora do nosso controle e conhecimento que afetam o uso e o rendimento dos nossos produtos, e por qual motivo não é dada nenhuma garantia, expressa ou implícita. Os utilizadores deveram realizar seus próprios testes para determinar a aplicabilidade de tais informações ou a adequação de qualquer produto para seus próprios fins particulares. As declarações referente à utilização dos produtos descritos neste documento não devem ser interpretados como uma recomendação da infração de uma patente, e responsabilidade por violação decorrentes de seu uso esteja a ser assumido.

INDEX



2-26.....	54
3-36 - FPS.....	24, 39
5-56 + PTFE.....	24
ACRYL RAL.....	47
ALU HITEMP.....	41
ANTI SPATTER.....	49
ANTI SPATTER PASTE.....	49
AQUA MARKER PAINT.....	45
AQUA RAL.....	47
AQUA STRIPING PAINT.....	46
ASSEMBLY PASTE - FPS.....	31
BELT DRESSING - FPS.....	27
BELT GRIP.....	54
CHAIN LUBE - FPS.....	26
CITRUS CLEANER & DEGREASER.....	17
CONTACT CLEANER.....	10
CONTACT KLEEN - FPS.....	11
COPPER PASTE.....	31
CRICK 110.....	50
CRICK 120.....	50
CRICK 130.....	50
DRY LUBE.....	27
DRY LUBE-F - FPS.....	27
DRY MOLY LUBE.....	27
DUST FREE.....	10
DUST FREE - FPS.....	10
EASY SEAL.....	52
EASY WELD.....	49
ECO BIO WELD.....	49
ECO COLD CLEANER.....	14
ECO COMPLEX BLUE - FPS.....	15
ECO FOAM CLEANER - FPS.....	15
ECO LEAK FINDER - FPS.....	55
ECO MULTI GREASE.....	28
ECO PEN OIL.....	25
ECO SUPERCUT.....	22
EP FOOD GREASE - FPS.....	30
EXTRA LOCK.....	52
EXTREME LUBE.....	30
FAST DRY DEGREASER.....	12
FAST STICK.....	53
FERROKLEEN PRO.....	42
FOOD GREASE - FPS.....	28
FOODKLEEN - FPS.....	14
GALVA BRITE.....	40
GALVA SHINE.....	41
GALVACOLOR.....	42, 47
GEAR & WIRE ROPE LUBE.....	26
GRAFFITI REMOVER.....	17
GRAFFITTI REMOVER.....	13
GRAPHITE ASSEMBLY PASTE + MOS2.....	31
GREASE GUN.....	56
HAND SPRAYER.....	56
HAND WIPES.....	19
HANDCLEANER.....	19
HANDCLEANER ACCESSORIES.....	56
HEAVY DUTY DEGREASER.....	18
HIGH TEMPERATURE GREASE.....	29
HITEMP FOOD GREASE - FPS.....	29
INDUSTRIAL DEGREASER - FPS.....	12
INOX 200.....	41
INOX KLEEN - FPS.....	15
INOX WELD KLEEN.....	14, 49
INSULATOR CLEANER.....	15
LABEL OFF.....	13
LABEL OFF SUPER - FPS.....	13
LECTRA CLEAN II.....	12
LUB 21.....	23
LUB OIL 32.....	37
LUB OIL 46.....	37
LUB OIL PAO 150.....	35
LUB OIL PAO 220.....	35
LUB OIL PAO 32.....	36

LUB OIL PAO 320.....	35
LUB OIL PAO 46.....	36
LUB OIL PAO 68.....	36
MARKER BALL.....	46
MARKER PAINT.....	45
MARKER PEN.....	46
METAL FREE PASTE.....	31
MINUS 50.....	55
MULTI GREASE.....	28
MULTI OIL - FPS.....	26
MULTI SURFACE CLEANER.....	18
MULTIPURPOSE CLEANER & DEGREASER.....	18
MULTIPURPOSE GEL CLEANER - FPS.....	17
N.F. PRECISION CLEANER.....	11
ODOR NEUTRALISER.....	16
PEEL OFF.....	54
PEN OIL - FPS.....	25
PENETRATING OIL + MOS2.....	25
PIPE DE-BLOCKER.....	16
POWER LUBE.....	24
POWER STICK.....	53
PUMP SPRAYER.....	56
PURIFYING CLEANER.....	16
QD-CONTACT CLEANER.....	11
QUICK FIX.....	53
REFILLABLE CAN.....	56
RIGID SEAL.....	52
ROM 300.....	55
ROST FLASH.....	24
RUST CONVERTER.....	42
RUST REMOVER.....	42
SCALE REMOVER.....	16
SILICONE.....	25
SILICONE - FPS.....	25
SOFT LOCK.....	52
SOLID MARKER.....	46
SP 350 II.....	39
SP 400 II.....	39
STRIPING PAINT.....	46
SUPER ADHESIVE GREASE.....	29
SUPER HANDCLEANER.....	19
SUPER LT GREASE + MOS2.....	28
SUPER TAPPING COMPOUND.....	23
SUPER TAPPING FLUID II.....	23
SUPERCUT II.....	22
TRAFFIC FILM REMOVER.....	17
URETHANE ISOLATION.....	41
VERTICAL MARKER.....	45
WHITE LITHIUM GREASE + PTFE.....	30
WIPES.....	19
ZINC.....	40
ZINC PRIMER.....	40

www.crcind.com

Distribuidor autorizado:



CRC Industries Europe

Touwslagerstraat 1
B-9240 Zele, Belgium
Tel.: +32 (0)52-456011
Fax: +32 (0)52-450034
www.crcind.com



91100836a - PT

MIL E UMA SOLUÇÕES